



Standortinventar Gebäudebrüter in der Einwohnergemeinde Cham 2012



Ein Projekt der Einwohnergemeinde Cham mit Unterstützung des Vereins Lebensraum Landschaft Cham, des Zuger Vogelschutzes und des Zuger Fledermausschutzes

Dezember 2012

Yvonne Schwarzenbach, Orniplan AG

Auftraggeberin	Einwohnergemeinde Cham Abteilung Umwelt Frau Manuela Hotz Dorfplatz 6 6330 Cham
Auftragnehmerin	ORNIPLAN AG Wiedingstr 78 8045 Zürich
Sachbearbeiterin	Yvonne Schwarzenbach, dipl. Zool. yvonne.schwarzenbach@orniplan.ch
Projektdauer	März - Dezember 2012
Verteiler	Einwohnergemeinde Cham, z.Hd. Manuela Hotz Verein Lebensraum, Landschaft Cham Zuger Vogelschutz Kantonale Fledermausschutz Beauftragte Karin Baumgartner Peter Klotz
Bilder	Hanspeter Schmid (Abb. 8 rechts), restliche Yvonne Schwarzenbach
Datei	20121213_gebauedebrueterinventar_cham.doc

Dank: Herzlichen Dank allen Mitarbeitenden welche bei der Suche der Standorte geholfen haben, insbesondere Urs Berger, Daniela Heynen, Peter Klotz, Beatrice Moesch, Rita Regez, Rudolf Sidler, Caroline Wenger, Melanie Wicki und weitere anonyme Meldende. Herzlichen Dank Karin Baumgartner und allen Mitarbeitenden für die Informationen seitens Zuger Fledermausschutz. Dank auch Claudia End für die Mithilfe bei der Entwicklung des attraktiven Flyers und Martin Weggler für die Entwicklung der Meldeplattform <http://www.naturinventar.ch/cham>.

Inhalt

1. Anlass des Auftrages.....	4
2. Methode und Vorgehen.....	5
2.1. Untersuchungsgebiet	5
2.2. Aufruf und Sammlung von bekannten Daten in der Öffentlichkeit.....	5
2.3. Gezielte Nachsuche durch die Orniplan auf dem ganzen Gemeindeareal	6
2.4. Gebäude mit Fledermäusen.....	6
2.5. Aufnahme von Verdachtsgebäude.....	6
2.6. Meldungen von geeigneten Standorten für Fördermassnahmen	7
2.7. Verwaltung, Bereinigung und Auswertung der Daten	7
2.8. Genauigkeit und Aktualität des Schlussproduktes.....	7
3. Standortinventar Gebäudebrüter 2012 in Cham.....	8
3.1. Gebäudebrüter 2012 in Cham.....	8
3.2. Mauersegler	9
3.3. Mehlschwalben	13
3.4. Rauchschwalben	14
3.5. Weitere Gebäudebrüter.....	15
3.6. Fledermäuse.....	16
4. Spezielles in der Brutsaison 2012	17
5. Schutz und Förderung von Gebäudebrütern.....	17
6. Quellen.....	19
7. Anhang	19

1. Anlass des Auftrages

An und in Gebäuden lebende Tierarten wie Vögel und Fledermäuse sind in der Schweiz gefährdet. Die Gründe dafür sind vielschichtig. Zur Brutzeit mangelt es einerseits an tauglichen Brut- bzw. Fortpflanzungsnischen, andererseits werden traditionell genutzte Standorte oft bei Gebäudesanierungen oder Gebäudeabrissen zerstört und müssen in der Folge aufgegeben werden.

So sind die Bestände der in der Schweiz an und in Gebäude brütenden Vogelarten wie Rauchschnalbe, Mehlschnalbe und Mauersegler tendenziell rückläufig. Mehlschnalbe und Mauersegler sind gemäss Roter Liste potenziell gefährdet und ihr Bestand von spezifischen Schutzmassnahmen abhängig («conservation dependent», Keller et al. 2010). Die beiden Arten gehören zudem zu den 50 prioritär zu fördernden Vogelarten der Schweiz (Spaar et al 2012).

Auch Fledermäuse sind bedroht, und sämtliche der derzeit 27 autochtonen Arten in der Schweiz sind aus diesem Grunde geschützt. Neben Lebensraumverlust wird ebenfalls die Zerstörung von Fledermausquartieren bzw. Unterschlüpfen als Ursache für den Rückgang genannt (Duelli 1994, vgl. aktuelle Angaben CSCF).

Das Engagement für eine nachhaltige Energiepolitik hat in der Gemeinde Cham eine lange Tradition. Seit 2001 trägt sie das Label «Energistadt». Die Nutzung erneuerbarer Energien und den sparsamen Einsatz von nicht erneuerbaren Energien werden aktiv gefördert. In diesem Rahmen werden auch Gebäude saniert und modernisiert. Solche Sanierungen bergen jedoch die Gefahr, dass bestehende Nester oder Unterschlüpfte meist im Unwissen verschlossen oder zerstört werden. Darauf hat die Einwohnergemeinde Cham reagiert und bei der Orniplan eine Inventarisierung aller Standorte mit an oder in Gebäude brütenden Tierarten in Auftrag gegeben.

Ziel des Standortinventars der Gebäudebrüter war, eine möglichst vollständige Übersicht zu erhalten. Die Daten sollen künftig dazu dienen, gezielte Schutz- und Fördermassnahmen zu lancieren. Eingereichte Baugesuche können künftig auf das Vorkommen von Gebäudebrütern am zu sanierenden Gebäude überprüft und gegebenenfalls frühzeitig alternative Lösungen gefunden werden. Zum Beispiel können mit künstlichen Nisthilfen Ersatzstandorte für Vogelarten wie Mauersegler und Mehlschnalben geschaffen werden.

2. Methode und Vorgehen

2.1. Untersuchungsgebiet

Die Einwohnergemeinde Cham ZG zählt 15'000 Einwohnern, weist eine Fläche von rund 20 km² auf und liegt durchschnittlich auf 420 m.ü.M. Knapp ein Viertel der Fläche ist Siedlungszone mit insgesamt rund 1800 Gebäuden (Vector 25: Primärflächen und Gebäude (2005)). In diesen Bericht wurde innerhalb der Gemeinde zwischen folgenden Siedlungszonen unterschieden: Cham (4,0 km², 967 Gebäude), Friesencham (0,18 km², 100 Gebäude), Hagendorn (0,16 km², 106 Gebäude), Rumentikon (0,15 km², 140 Gebäude), Lindencham (0,15 km², 91 Gebäude), Frauental (0,06 km², 23 Gebäude), Niederwil (0,05 km², 31 Gebäude), Bützen (0,03 km², 5 Gebäude), Oberwil (0,03 km², 22 Gebäude), Bibersee (0,02 km², 13 Gebäude) und weiteren Weilern (Einzelhöfe).

2.2. Aufruf und Sammlung von bekannten Daten in der Öffentlichkeit

Der Trägerschaft wie auch der Auftraggeberin war es wichtig, die Öffentlichkeit gut über das Projekt zu informieren. Mit Mitteilungen im Gemeindeblatt und auf der Website der Einwohnergemeinde einerseits, Artikeln im «Chomer Bär», «Heugümper», «Zuger Hubenmeise» und der «Zuger Zeitung» sowie einem eigens dafür geschaffenen Flyer (vgl. Anhang) andererseits wurde die Öffentlichkeit über das Projekt informiert und aufgerufen ihnen bekannte Brutstandorte von Rauch-, Mehlschwalben und Mauersegler direkt online über die eigens dafür geschaffene Website www.naturinventar.ch/cham zu melden (Abb. 1).

Cham

Melden Sie uns Segler- und Schwalbennester in Cham

Ein Projekt der **Einwohnergemeinde Cham** mit Unterstützung des Vereins **Lebensraum Landschaft Cham** und des **Zuger Vogelschutzes**

Ihr Hinweis

1. Ihr Hinweis betrifft:

Merkmale:

- gänzlich schwarz
- sichelförmige Flügel
- Nest in Spalten am Unterdach oder in Nistkästen

2. An welcher Strasse?

3. Markieren Sie das Gebäude mit Klick in Karte (Nadel evtl. zurechtschieben)

Mugerenmatt 21, 6330 Cham, Schweiz

4. Ihre Angaben zum neu gemeldeten Nistplatz:

Letztmals gebrütet:

Anzahl Nester: davon besetzt:

Verhalten:

Künstliche Nisthilfen: fehlen

Gebäude wäre geeignet für:

- Mauersegler-Kästen
- Mehlschwalbe-Kunsthöhlen
- Rauchschwalbe-Kunsthöhlen
- Standort ungeeignet für Nisthilfen

Anzahl vorhandener Nisthilfen: Mauersegler-Kästen Mehlschwalben-Kunsthöhlen

Bemerkungen: (Bsp. Südseite Haus)

Ihre Angaben (optional, für Rückfragen)

Name: Vorname:

Email:

Abb. 1: Frontend des Eingabetools auf www.naturinventar.ch/cham zum Melden von Brutstandorten.

Dem Aufruf sind insgesamt 9 namentlich bekannte und 4 weitere anonyme Meldende gefolgt, welche insgesamt 85 Meldungen zu 78 Brutplätzen eingegeben haben. 80% dieser Meldungen stammen von Peter Klotz, welcher in verdankenswerterweise praktisch alle Rauch- und Mehlschwalben Brutstandorte auf dem ganzen Gemeindeareal kontrolliert hat.

2.3. Gezielte Nachsuche durch die Orniplan auf dem ganzen Gemeindeareal

Die Orniplan (Yvonne Schwarzenbach) hat durch gezielte Nachsuchen bei schönem und warmem Wetter am 27.6., 28.6., 29.6. und 3.7. weitere 121 Standorte, sowohl Brutstandorte(49) als auch Verdachtsgebäude (72), erfasst (vgl. Kap. 2.5). Der Fokus der durchgeführten Nachsuchen lag klar bei Brutstandorten von Mauersegler, welche am Brutstandort sehr unauffällig und entsprechend schlecht detektierbar sind. Ohne die professionellen «Aufräumarbeiten» wären wesentliche Lücken im Inventar entstanden. Allerdings kann auch beim Schlussprodukt eine Dunkelziffer, insbesondere bei den Mauerseglern, nicht ausgeschlossen werden. Diese dürfte aber schätzungsweise sehr klein ausfallen, da zu den nachgewiesenen Brutstandorten auch Verdachtsgebäude erfasst worden sind (vgl. Kap. 2.5 und 2.8).

2.4. Gebäude mit Fledermäusen

Die Angaben zu Gebäuden mit Nachweisen von Fledermäusen stammen aus einem Datenbankauszug des Zuger Fledermausschutzes vom 3.12.2012 (Kantonale Fledermausschutzbeauftragte Kanton Zug, Karin Baumgartner) und wurden in die seglergebäude-Datenbank integriert. Dabei handelt es sich um insgesamt 57 Standorte mit zum jetzigen Zeitpunkt bekannten «Quartieren», «potenzielle Quartieren» (=Verdachtsgebäude) und einzelnen «Kasten-Quartieren» (= Fledermauskästen an Gebäuden). Der Bestand 2012 wurde aus der maximal festgestellten Anzahl Fledermäuse pro Standort errechnet, da nicht alle Standorte jährlich überprüft werden. Die Daten wurde zur Vervollständigung des Inventars vom Fledermausschutz Zug zur Verfügung gestellt, sollen aber vertraulich behandelt werden. Rückfragen bzw. Ergänzungen sind an die Kantonale Fledermausschutz Beauftragte Karin Baumgartner (zug@fledermaus.info) zu adressieren.

2.5. Aufnahme von Verdachtsgebäude

Auf den durchgeführten Begehungen der Orniplan wurden neben der Erfassung der tatsächlichen Brutstandorte auch flächendeckend festgehalten, welche Gebäude als potenzielle Brutstandorte in Frage kommen («Verdachtsgebäude»). Dabei handelt es sich um Gebäude, an welchen zwar aufgrund der Kontrollen 2012 keine Nester bzw. Einflüge von Gebäudebrütern beobachtet werden konnten, die sich gemäss einer gutachterlichen Beurteilung aber gut für Gebäudebrüter, insbesondere Mauersegler, eignen. Die Standorte stellen demnach alternative bzw. diesjährig nicht besetzte Brutstandorte dar und weisen beispielsweise folgende

Merkmale auf: Einschluß ins Unterdach möglich, Spatzennester im Unterdach vorhanden (oft Hinweis auf spätere Mauerseglerbruten), etc.

2.6. Meldungen von geeigneten Standorten für Fördermassnahmen

Über das Meldetool war es auch möglich Standorte zu melden, an welchen momentan noch kein Gebäudebrüter vorhanden sind, welche aber geeignete Standorte für Fördermassnahmen darstellen («Förderstandorte»). Diese Möglichkeit wurde kaum genutzt. Es gingen lediglich 4 Meldungen ein, drei davon von der Orniplan.

2.7. Verwaltung, Bereinigung und Auswertung der Daten

Die über das Web-Tool unter www.naturinventar.ch/cham eingegebenen Daten flossen in eine MySQL-Datenbank namens `naturinventar.seglergebaeude` ein (Datenbankstruktur und Erklärungen der Attribute im Anhang). Die Datenbankeinträge wurden geprüft und wo nötig bereinigt. Beispielsweise wurde bei allen Datenbankeinträgen mit nachgewiesenen Brutten, bei denen bei den Aufnahmen die genaue Anzahl jedoch nicht eruiert werden konnte, die Koloniegrösse auf «1» gesetzt. Damit konnte die minimale Anzahl brütender Paare errechnet werden. Bei «Verdachtsgebäuden» wurde die «Anzahl_Nester» und «koloniegroesse» auf «-9999» gesetzt und bei den «foerdermassnahmen» das «VG» notiert. Wenn vom gleichen Standort mehrere Meldungen eingegangen sind, wurde eine Hauptmeldung bestimmt und allen andern in «ist_duplikat_von» die ID der Hauptmeldung eingetragen. Die bereinigten Daten wurden anschliessend im GIS (Arc Map ESRI 9.3) eingelesen (`Gebaededebrue-ter_Cham_2012.mxd`) und mit den Siedlungszonen verschnitten (vgl. Kap. 2.1).

2.8. Genauigkeit und Aktualität des Schlussproduktes

Das Schlussprodukt besteht aus einem Adressverzeichnis aller Standorte mit Brutplätzen von Rauchschwalbe, Mehlschwalbe und Mauersegler sowie bekannten Quartieren von Fledermäusen. Das Standortinventar beinhaltet damit alle 2012 nachgewiesenen Brutplätze. Aufgrund der schwierigen Detektierbarkeit von Gebäudebrütern, insbesondere Mauerseglern und Fledermäusen, kann aber nicht davon ausgegangen werden, dass das Inventar vollständig ist. Die Angaben zu der Koloniegrösse (Bestand) sind zudem bei diesen beiden Arten als Minimalzahl zu interpretieren. Um die Aktualität zu aufrechtzuerhalten, sollte das Inventar mindestens alle 3 Jahre überprüft und aktualisiert werden.

3. Standortinventar Gebäudebrüter 2012 in Cham

3.1. Gebäudebrüter 2012 in Cham

Im Jahr 2012 konnten an 88 von rund 1800 Gebäuden der Einwohnergemeinde Cham Brutplätze von Vögeln nachgewiesen werden (Kap.3.2–3.5). Bei den Mauerseglern dürfte die Zahl aufgrund der schlechten Detektierbarkeit noch höher liegen. 74 zusätzliche Gebäude wurden als Verdachtsgebäude ausgeschieden (vgl. Kap. 2.5). Weitere 54 Standorte sind als Fledermaus-Quartiere gemeldet (Kap. 3.6).

Bei den Mauerseglern lag die Anzahl besetzter Gebäude im Verhältnis zum Angebot zwar deutlich unter den Werten urbaner Grossstädte, im Vergleich zu einer charakterlich viel ähnlicheren Stadt wie Dübendorf ZH (Gemeinde 13,6 km², Kernzone 4,8 km²) konnte in Cham jedoch eine doppelt so hohe Besiedlungsdichte festgestellt werden (Thurston 1981, Orniplan 2010). Das grosse Angebot an mittelhohen Mehrfamilienhäusern mit Schrägdächern und die Seenähe (gute Futterbereiche) dürften eine Erklärung für die erfreuliche vorgefundene Siedlungsdichte liefern. Auch der Rauchschnalbenbestand bewegt sich im zu erwarteten Rahmen. Wie auch bei den Mehlschnalben erreichen die Kolonien jedoch maximal eine «mittlere Grösse». Die Siedlungsdichte bei den Mehlschnalben ist jedoch trotz dem reichen Angebot an künstlichen Nisthilfen mit nur 6 besetzten von 21 möglichen Brutplätzen sehr tief (Tab. 1). Die Besiedlung durch Fledermäuse ist durchschnittlich. Es fehlen namentlich bedeutende Wochenstuben (Weitere Details in den folgenden Kapiteln und im Anhang).

Tab. 1: Geschätzter Bestand (Minimalzahl) und Anzahl Standorte von an und in Gebäuden brütenden Tierarten in der Gemeinde Cham 2012. Ausgewiesen sind zudem Standorte mit künstlichen Nisthilfen bzw. leeren natürlichen Nestern und Verdachtsgebäude von schwierig detektierbaren Arten wie Mauersegler und Fledermäuse.

	Untersuchte Gebäude	Gebäude mit Nachweisen 2012	Standorte mit künstl. Nisthilfen (bzw. leeren nat. Nestern)	Verdachtsgebäude (potenzielle Standorte)	Gesamtbestand 2012
Mauersegler	ca. 1800	55	3	74	> 90 Brutpaare
Mehlschnalbe	ca. 1800	6	15 (6)	-	ca. 59 Brutpaare
Rauchschnalbe	ca. 1800	27	2 (8)	-	ca. 100 Brutpaare
Fledermäuse	viele*	54*	5	3	> 397** Ind.

* Bei den Fledermäusen werden alle bekannten Standorten mit Nachweisen von Fledermäusen genannt. Da diese nicht jährlich kontrolliert werden ist nicht bei allen bekannt, ob sie auch 2012 besetzt waren (vgl. Kap. 2.4).

** Der Bestand errechnet sich aus der maximalen je festgestellten Koloniegrösse pro Standort. Dies ist eine Minimalangabe, da bei vielen Quartieren die genaue Anzahl nicht bekannt ist.

3.2. Mauersegler

Über 80% der nachgewiesenen Mauerseglerbrutstandorte der Einwohnergemeinde Cham befinden sich in der Siedlungszone Cham (Tab. 2). Eines der wichtigsten Verbreitungszentren liegt in den Quartieren Mugerer, Duggeli und Städtli, mit über 20 Gebäuden, an welchen Mauerseglerbruten brüten (Abb. 2). Bei 13 dieser Brutstandorte handelte es sich um Gebäude, welche zur Siedlung Muggernmatt gehören und alle einen ähnlichen Baustil aufweisen. Im Duggeli-Quartier waren einzelne Mehrfamilienhäuser der 50er/60er Jahre besetzt. Diese Standorte sind besonders gefährdet, da bei Sanierungen die Einschluöffnungen zu den Brutplätzen der Mauersegler oft verschlossen werden (Bsp. Nelkenweg 6, Abb. 2). An weiteren 34 Verdachtsgebäuden in diesen Quartieren konnte zwar kein Brutnachweis erbracht werden, die Standorte sind aber als Brutplätze geeignet (Verdachtsgebäude).

Tab. 2 Über 80% der 2012 nachgewiesenen Mauerseglerbrutstandorte der Einwohnergemeinde Cham befinden sich in der Siedlungszone Cham. Ausserhalb des Zentrums konnten zwei weitere grössere Kolonien in Hagendorn und Friesencham festgestellt werden (vgl. Abb. 4).

Siedlungszone	Vorhandene Gebäude	Gebäude mit Nachweisen 2012	Verdachtsgebäude (potenzielle Standorte)	Bestand 2012
Cham (400 ha)	ca. 967	47	70	> 75
Friesencham (18 ha)	ca. 100	2	2	> 6
Hagendorn (17 ha)	ca. 106	4		> 8
Lindenham (15 ha)	ca. 91	-	2	unbekannt
Niederwil (5 ha)	ca. 31	2	-	> 2



Siedlung Muggernmatt



Nelkenweg 4-8 , Quartier Duggeli



Florastrasse 4, Quartier Duggeli



Eichstrasse 41, Quartier Duggeli

Abb. 2 Brutstandorte von Mauerseglern in einem der wichtigsten Verbreitungszentren der Siedlungszone Cham. Hier vier Beispiele aus den Quartieren Muggeren, Duggeli und Städtli. Dabei gehören über die Hälfte der Gebäude mit brütenden Mauerseglern zur Siedlung Muggernmatt. Die Brutstandorte im Quartier Duggeli sind gefährdet, da die besetzten Gebäude sanierungsbedürftig sind und bei Sanierungen die Einschupflöcher ins Unterdach meist verschlossen werden (vgl. Nelkenweg 6).

Ein zweiter Verbreitungsschwerpunkt innerhalb der Siedlungszone Cham befindet sich im Quartier Neuhof (Rosenweg, Enikerweg) (Abb. 3). An mindestens 7 Gebäuden konnten hier Mauersegler nachgewiesen werden, 6 weitere stehen unter Verdacht. Eine dritte Mauerseglerkolonie nistet in den Hochhäusern des Röhrlibergs. Ein 8 und ein 5-stöckiges Gebäude waren 2012 sicherlich besetzt, ein weiteres steht unter Verdacht. Desweiteren befinden sich kleinere Ansammlungen besetzter Gebäude (2–4 Gebäude) um die Nestléstrasse, Obermühlestrasse und Hünenbergstrasse. Die meisten dieser Gebäude sind ebenfalls älteren Baudatums und weisen im Dachbereich entsprechende Nischen auf (Abb. 3).



Rosenweg/Schellenmattstr., Quartier Neuhof)



Enikerweg, Quartier Neuhof)



Röhrliberg



Einzelstandort, Hünenbergstrasse

Abb. 3 Brutstandorte von Mauerseglern in weiteren Verbreitungszentren der Siedlungszone Cham wie den Quartieren Neuhof, Röhrliberg und weiteren Einzelstandorten (hier am Bsp. Hünenbergstrasse). Die Mauerspaltens der Gebäude am Röhrliberg werden neben den Mauerseglern auch von Fledermäusen genutzt (vgl. Kap 3.6).

Ausserhalb der Siedlungszone Cham konnten noch weitere Mauerseglerkolonien festgestellt werden an folgenden Standorten: eine relativ kopfstärke Kolonie an min. 4 Gebäuden der Siedlung Hofmatt (Hagendorn), mindestens 2 besetzte Gebäude einer Mehrfamiliensiedlung an Langackerstrasse/Pfadweid (Friesencham) und 2 weitere Gebäude in Niederwil (Abb. 4). In Lindenham stehen 2 weitere Gebäude unter Verdacht.



Siedlung Langackerstrasse, Friesencham



Siedlung Hofmatt, Hagendorn



Niederwil 4/6, Niederwil

Abb. 4 Ausserhalb der Siedlungszone Cham konnten nennenswerte Kolonien von Mauersegler an der Langackerstrasse im Quartier Pfadweid (Friesencham) und Hofmatt in Hagendorn festgestellt werden. In Niederwil wurden zudem 2 Gebäude immer wieder von Mauerseglern angefliegen (Verdachtsgebäude).

Die Mauersegler in Cham brüten bevorzugt in Gebäuden des Typs «Mehrfamilienhaus mit Gibeldach». Die Brutplätze befinden sich praktisch ausschliesslich in engen Zwischenräumen auf dem Unterdach oder im Bereich der Mauerkrone. Die Nischen sind durch Öffnungen hinter der Regenrinne, Lücken zwischen den Ziegeln beim Dachknick/Firnziegel oder Spaltöffnungen im Unterdach von >3 cm erreichbar (Abb. 5) (Scholl 2004). Häufig sind an Neubauten entsprechende Öffnungen wie Dachbelüftungsschlitze vergittert und die entsprechenden Nischen für Mauersegler nicht zugänglich (Orniplan 2010). Im Unterschied zu anderen Städ-

ten (Bsp. Dübendorf ZH) fällt auf, dass in Cham auch neuere Überbauungen als Brutplatz genutzt werden, welche trotz neuem Baujahr entsprechende Nischen aufweisen (Abb. 2–4) (Orniplan 2010).



Abb. 5 Ein Beispiel eines unscheinbaren Einfluglochs eines Mauerseglerbrutplatzes an der Eichstrasse.

3.3. Mehlschwalben

Im Gegensatz zu den Mauerseglern befinden alle besetzten Brutstandorte von Mehlschwalben ausserhalb der Siedlungszone Cham in den umliegenden Dörfern und Weilern (Tab. 3). Nachweislich besetzt waren dieses Jahr lediglich 6 der möglichen 21 Standorte. Die kopfstärksten Kolonien befinden sich in dabei in Frauental (2012: 25 Brutpaare) und in Niederwil (2012: 20 Brutpaare) (Abb. 6). Alle anderen Standorte beherbergen zurzeit nur noch 1–3 Brutpaare.

An allen besetzten Standorten wurden neben natürlichen Nestern auch künstliche Nester benutzt. Die Nester befinden sich im Unterschied zur Rauchschnalbe ausserhalb der Gebäude meist witterungsgeschützt unter dem Vordach (Abb. 5).

Tab. 3 Alle besetzten Mehlschwalbenstandorte befinden sich in Dörfern, Weilern und Höfen ausserhalb von Cham. Die zwei grössten Kolonien befinden sich in Frauental und Niederwil (vgl. Abb. 5).

Siedlungszone	Vorhandene Gebäude	Gebäude mit Brutstandort	Bestand 2012
Friesencham (18 ha)	ca. 100	1	7
Lindencham (15 ha)	ca. 91	1	3
Frauental (6ha)	ca. 23	1	25
Niederwil(5 ha)	ca. 31	3	20
weitere Weiler	ca. 300	2	4



Frauental 5, Frauental



Niederwil 34, Niederwil

Abb. 6: Die zwei grössten Mehlschwalbenkolonien befinden sich an Scheunen von Höfen in Frauental und Niederwil. An allen besetzten Standorten wurden sowohl künstliche wie auch natürliche Nester benutzt.

3.4. Rauchschwalben

Auch die Rauchschwalben Standorte finden sich fast ausschliesslich in Ställen von Höfen ausserhalb von Cham (Tab. 4). Die einzigen besetzten Standorte unmittelbar in oder an die Siedlungszone Cham angrenzend sind in folgenden Höfen: Hünenbergstrasse 74 bei Enikon (2012: 12 Bp), Schluechthof (3 Bp) und Allmendhof (1 Bp). Grössere Vorkommen konnten in Altweid bei Niederwil (2012: 8 Bp), in Islikon (2012: 8 Bp) und an der Dorfstrasse 90 in Rumentikon (8 BP) festgestellt werden.

Die Rauchschwalben brüten im Unterschied zu den Mehlschwalben fast ausschliesslich in selber gebauten Nestern. Diese befinden sich meist im Innern von Vieh- oder Pferdeställen (Abb. 7).

Tab. 4 Die Mehrheit der Rauchschnalbenbrutstandorte befinden sich in Höfen ausserhalb von Cham.

Siedlungszone	vorhandene Gebäude	Gebäude mit Brutstandort	Bestand 2012
Cham (400 ha)	ca. 967	2	4
Friesencham (18 ha)	ca. 100	3	6
Rumentikon	ca. 140	3	15
Lindencham (15 ha)	ca. 91	2	4
Frauental (6ha)	ca. 23	1	4
Niederwil(5 ha)	ca. 31	4	10
Bibersee (3 ha)	ca. 13	1	3
weitere Weiler	ca. 300	11	54



Abb. 7: Über 100 Paare von Rauchschnalben brüten in der Einwohnergemeinde Cham. Die Nester sind fast ausschliesslich natürliche und werden im Innern von Vieh- oder Pferdeställen gebaut. Das Bild rechts zeigt eine Mehlschnalbennisthilfe im Schluechthof, welche jedoch als Untersatz für ein Rauchschnalbennest verwendet wurde.

3.5. Weitere Gebäudebrüter

Neben den behandelten Arten sind als weitere Gebäudebrüter Schleioreule, Turmfalke und Weissstorch zu nennen. Im folgenden sind die uns bekannten Standorte aufgelistet. Diese Arten wurden jedoch nicht standartmässig erfasst.

- Schleioreule: 2 Standorte (Städtlistrasse/Blegi und Wannhäusern 1/Bützen)
- Turmfalke: 4 Standorte (Dürnbach, Grindel, Hattwil, Oberwil 8a/Oberwil)
- Weissstorch: 1 Standort ausserhalb Gemeindeareal in Hüenberg (2012 nicht besetzt)

3.6. Fledermäuse

Gemäss dem Zuger Fledermausschutz sind in der Gemeinde Cham insgesamt von acht verschiedenen Fledermausarten Quartiere nachgewiesen worden (Tab. 5). Die meisten Standorte befinden sich in der Siedlungszone Cham. Ausser der Zwergfledermaus sind alle Arten gemäss der Roten Liste gefährdet und entsprechend auf Schutz und Fördermassnahmen angewiesen.

Als Unterschlüpfe dienen Spalten, Wandverschalungen, Rollladenkästen oder Zwischendächer und seltener Estriche (Grosses Mausohr, Braunes Langohr). In unmittelbarer Umgebung von Gebäuden werden zudem Baumhöhlen genutzt (Grosser Abendsegler).

Tab. 5: Anzahl bekannter Quartiere von Fledermäusen in der Einwohnergemeinde Cham (nach Art). Die Daten wurden vom Zuger Fledermausschutz zur Verfügung gestellt.

Rote Liste 1994	Zwergfledermaus (Pipistrellus pipistrellus)	Rauhautfledermaus (Pipistrellus nathusii)	Pipistrellus sp.	Grosses Mausohr (Myotis myotis)	Bartfledermaus (Myotis mystacinus)	Breitflügel-fledermaus (Eptesicus serotinus)	Grosser Abendsegler (Nyctalus noctula)	Braunes Langohr (Plecotus auritus)	Zweifelfledermaus (Vespertilio murinus)	Art unbekannt	Total Anz. Standorte
LC	VU			EN	EN	EN	VU	VU	NT		
Cham	5	1				2	6	1	1	16	32
Friesencham										4	4
Hagendorn	2				1					3	6
Rumentikon										1	1
Lindencham			1							1	2
Frauental				1						1	2
Niederwil				1							1
weitere Weiler											1

© Zuger Fledermausschutz

4. Spezielles in der Brutsaison 2012

Dank dem Wissen um die Brutstandorte von Mauerseglern konnten bereits dieses Jahr erste Fördermassnahmen umgesetzt werden. Denn die diesjährige Fassaden-Renovation am Bürogebäude der Einwohnergemeinde Cham am Dorfplatz 6 wurde gleich dazu genutzt, das Nistplatzangebot der dort in den Rollladenklästen brütenden Mauerseglern auszuweiten. In Absprache mit dem Besitzer wurden vorhandene Hohlräume hinter der Blechverschalung der Traufuntersicht der Attikabalkone der Gebäude Dorfplatz 4&6 für die Vögel zugänglich gemacht. Dazu wurde an beiden Gebäuden im Abstand von 1,5 m je 8 Einschluflöcher eingebracht (Abb. 8).



Abb 8: An den Gebäuden am Dorfplatz brüten Mauersegler. Im Rahmen einer diesjährigen Fassadenrenovation wurde im Einverständnis des Eigentümers auch gleich mit einer einfachen Lösung das Angebot an Nistplätzen für diese Vogelart ausgebaut. Dabei wurde ein bestehender Hohlraum der Blechverschalung der Traufuntersicht der Attikabalkone durch einbringen von Öffnungen für diese Vögel zugänglich gemacht.

5. Schutz und Förderung von Gebäudebrütern

Zur Erhaltung der in und an Gebäude lebenden Tierarten in der Einwohnergemeinde Cham ist es wichtig, bestehende Brutstandorte und Quartiere zu schützen und bei Gefährdung frühzeitig nach Lösungen zu suchen (vgl. Abb. 8). Bei Renovationen, Gebäudeabriss und Neubauten empfehlen wir untenstehendes Vorgehen (Tab. 6). Sind Standorte von Fledermäusen betroffen ist umgehend die Kantonale Fledermausschutz Beauftragte zu kontaktieren (zurzeit: Karin Baumgartner, zug@fledermaus.info).

Tab. 6: Empfohlene Massnahmen bei Renovationen, Gebäude-Abriss und Neubauten an oder im Umkreis von Gebäuden mit bestehenden Brutstandorten von Vögeln. Sind Standorte von Fledermäusen betroffen ist umgehend die Kantonale Fledermausschutz Beauftragte zu kontaktieren (zurzeit: Karin Baumgartner, zug@fledermaus.info).

Vorfall	Massnahmen
Renovation (Anstrich etc.)	<p>Abklären, ob das betroffene Gebäude von Gebäudebrütern benutzt wird (vgl. dieses Inventar).</p> <p>Falls ja:</p> <p>Renovationsarbeiten (auch Gerüstbau) sind bei Vogelbrutplätzen zwingend ausserhalb der Brutzeit durchzuführen (Brutzeit: Mauersegler: April-August; Mehlschwalbe: April- September). Das Brutgeschäft darf nicht gestört werden (Bundesgesetz über die Jagd und den Schutz wildlebender Säugetiere und Vögel vom 20. Juni 1986).</p> <p>Nischen/ Einschlupföffnungen an bestehende Brutplätzen müssen unverändert erhalten bleiben (Natur- und Heimatschutzgesetz vom 1. Juli 1966, Art. 1d)</p> <p>Falls es nicht möglich ist bestehende Brutplätze zu erhalten unter Zuzug einer Fachperson während der Brutzeit Ersatzmöglichkeiten schaffen.</p>
Gebäude- Abriss	<p>Abklären, ob das betroffene Gebäude als Brutstandort von Vögeln oder Fledermäusen genutzt wird. Falls aktueller Brutstandort ist der Verursacher für die Wiederherstellung oder einen angemessenen Ersatz verantwortlich, allenfalls in der unmittelbaren Umgebung durch Anbieten von künstlichen Nisthilfen oder mit baulichen Anpassungen (Natur- und Heimatschutzgesetz vom 1. Juli 1966, Art. 1d, 18).</p>
Neubau	<p>Förderung mit künstlichen Nisthilfen an geeigneten Standorten. Folgende Bedingungen müssen erfüllt werden:</p> <p>Im Umkreis des Standortes befinden sich andere Brutkolonien</p> <p>Fassade ist genug hoch, Anflug frei</p> <p>Keine Fallen in unmittelbarer Nähe der Nisthilfen (Drähte, Zustieg für Katzen und Marder etc.)</p> <p>Gebäudebesitzer sind einverstanden</p> <p>Zukünftige Verantwortung für Reinigung und Wartung der Nisthilfe ist geklärt (Reinigung Mauerseglerkästen: alle 1-2 Jahre; Mehlschwalbennisthilfe und Kotbrett: jährlich).</p>

6. Quellen

- Duelli, P. (1994): Rote Listen der gefährdeten Tierarten in der Schweiz. BUWAL, Bern.
- Keller, V., Gerber A., Schmid H., Volet B., Zbinden N. (2010): Rote Liste Brutvögel. Gefährdete Arten in der Schweiz, Stand 2010. Bundesamt für Umwelt, Bern und Schweizerische Vogelwarte, Sempach. Umwelt-Vollzug Nr. 1019. S. 53.
- Orniplan (2010): Standortinventar Gebäudebrüter in Dübendorf. Unveröffentl. Bericht der Stadt Dübendorf mit Unterstützung des Naturschutzvereins Dübendorf. S. 13.
- Scholl, I. (2004) Nistplätze für Mauer- und Alpensegler S.31.
- Spaar, R., R. Ayé, N. Zbinden & U. Rehsteiner (2012): Elemente für Artenförderung Vögel Schweiz-Update 2011. Koordinationsstelle des Rahmenprogramms «Artenförderung Vögel Schweiz». Schweizer Vogelschutz SVS/BirdLife Schweiz und Schweizerische Vogelwarte, Zürich und Sempach. S. 89.
- Thurston, P. (1981): Brutplatzbiologie des Mauerseglers. Untersuchungen der Mauersegler Nistplätze in der Stadt Zürich. Unveröffentl. Bericht. S. 43.

Websites:

- <http://www.naturinventar.ch/cham>
- <http://www.fledermaus.info/zug/>
- <http://www.cham.ch/de/lebensraumumwelt/llc/>
- <http://www.landschaftcham.ch/>
- <http://zugvs.birdlife.ch/>
- <http://www.vogelwarte.ch>
- <http://www.fledermausschutz.ch>
- <http://www.cscf.ch>
- <http://www.orniplan.ch>

7. Anhang

- Adressverzeichnis bestehender Standorte
- Übersichtsplan
- Gerüst und Erklärungen zu Attributen der seglergebaeude-Datenbank
- Verwendeter Flyer für Aufruf

ID DB	ID DB FM	Art	Jahr	X	Y	Ortschaft	Adresse	Bestand 2012 (min)	Nisthilfe	Verdachtsgebäude	Bemerkung	Melder
401	PotQuarter	Chiroptera	2012	676010	227359	Lindenham				VG		Zuger Fledermausschutz
152		Ms	2012	677826	226037	Cham	Adelheid-Pagestrasse 10, 6330 Cham		nein	VG	Verdachtsgebäude, tieffliegende Mauersegler	Yvonne Schwarzenbach
151		Ms	2012	677839	226039	Cham	Adelheid-Pagestrasse 8, 6330 Cham		nein	VG	Verdachtsgebäude, tieffliegende Mauersegler	Yvonne Schwarzenbach
452	ZG0321	Chiroptera	2012	677848	226069	Cham	Adelheid-Pagestr. 7, 6330 Cham				in Gebäude, nicht näher def., unbekannt, nicht näher def. Quartier	Zuger Fledermausschutz
87		Foerderstan	2012	678229	226458	Cham	Albisstrasse 1, 6330 Cham		nein		nicht sicher ob geeignet. evt auf Ostseite. Müsste angeschaut werden.	Caroline Wenger
83		Ms	2012	678263	226478	Cham	Albisstrasse 4, 6330 Cham	2	nein		Telefonische Meldung von Herr Hürlimann	Manuela Hotz
405	ZG_0615	Chiroptera	2012	678230	226450	Cham	Albisstrasse, 6330 Cham		ja			Zuger Fledermausschutz
175		Rs	2012	676805	226424	Cham	Allmendhof 1, 6330 Cham	1	nein		5 natürliche Nester in Stallgebäude, davon min 1 besetzt	Yvonne Schwarzenbach
427	ZG0178	Chiroptera	2012	676791	226355	Cham	Allmendhof, 6330 Cham	5			in Gebäude, Estrich, Plecotus auritus, Wochenstube	U.Schupp Zuger Fledermausschutz
164		Ms	2012	676910	226000	Cham	Allmendweg 11, 6330 Cham	1	nein		min 1 Bp, ganzes Gebäude geeignet, fliegen unter Firniegel der Lukarnen ein	Yvonne Schwarzenbach
167		Ms	2012	676876	226025	Cham	Allmendweg 13, 6330 Cham		nein	VG	bei allen Häusern dieses Typs in der Siedlung ist der Spalt über der Mauerkrone vergittert, trotzdem fliegen Mauersegler die Gebäude immer wieder an (ev noch weitere Nischen?)	Yvonne Schwarzenbach
168		Ms	2012	676846	226023	Cham	Allmendweg 15, 6330 Cham		nein	VG	bei allen Häusern dieses Typs in der Siedlung ist der Spalt über der Mauerkrone vergittert, trotzdem fliegen Mauersegler die Gebäude immer wieder an (ev noch weitere Nischen?)	Yvonne Schwarzenbach
166		Ms	2012	676822	226068	Cham	Allmendweg 17, 6330 Cham		nein	VG	bei allen Häusern dieses Typs in der Siedlung ist der Spalt über der Mauerkrone vergittert, trotzdem fliegen Mauersegler die Gebäude immer wieder an (ev noch weitere Nischen?)	Yvonne Schwarzenbach
165		Ms	2012	676841	226092	Cham	Allmendweg 19, 6330 Cham		nein	VG	bei allen Häusern dieses Typs in der Siedlung ist der Spalt über der Mauerkrone vergittert, trotzdem fliegen Mauersegler die Gebäude immer wieder an (ev noch weitere Nischen?)	Yvonne Schwarzenbach
189		Ms	2012	676966	225865	Cham	Alpenstrasse 12, 6330 Cham		nein	VG	Verdachtsgebäude, tieffliegende Mauersegler	Yvonne Schwarzenbach
425	ZG0175	Chiroptera	2012	676999	225761	Cham	Alpenstrasse 2, 6330 Cham				in Gebäude, Estrich, unbekannt, Kotquartier	Zuger Fledermausschutz
428	ZG0179	Chiroptera	2012	676965	225834	Cham	Alpenstrasse 8, 6330 Cham				in Gebäude, nicht näher def., Pipistrellus pipistrellus, nicht näher def. Quartier	U.Schupp Zuger Fledermausschutz
35		Me	2012	676245	229897	Cham	Altweid, 6330 Cham		ja			Peter Klotz

Legende:

Art: Me (Mehlschwalbe), Ms (Mauersegler), Rs (Rauchschnalbe), Tf (Turmfalke), Se (Schleiereule), Ws (Weisstorch), Chiroptera (Fledermäuse)

Bestand 2012: Anzahl nachgewiesener Brutpaare (min. Anzahl!)

ID DB	ID DB FM	Art	Jahr	X	Y	Ortschaft	Adresse	Best and 2012 (min)	Nist- hilfe	Ver- dachts- ge- bäude	Bemerkung	Melder
33		Rs	2012	676197	229911	Cham	Altweid, 6330 Cham	8	nein		natürliche Nester im Rossstall, natürliche Nester im Stall	Peter Klotz
144		Ms	2012	678063	226153	Cham	Andreasweg 10, 6330 Cham		nein	VG	Verdachtsgebäude, tief fliegende Mauersegler	Yvonne Schwarzenbach
156		Ms	2012	677200	225796	Cham	Bahnhofstrasse 3, 6330 Cham	1	nein		min 1Bp, Einflug unter stirnseitigen Firnziegel	Yvonne Schwarzenbach
403	ZG_0191	Chiroptera	2012	677016	226884	Cham	Baumkasten, WC Häuschen (Spielplatz ZUKI)		ja			Zuger Fledermausschutz
10		Me	2012	677713	226738	Cham	Bergackerstrasse 44, 6330 Cham		ja		0 Bp. Im Stall weitere Mehlschwalbennisthilfen (Fehlmontage)	Peter Klotz
22		Rs	2012	678220	228819	Bibersee	Bibersee 2, 6330 Cham	3			natürliche Nester	Peter Klotz
423	ZG0154	Chiroptera	2012	676748	225608	Cham	Birkenstrasse 11, 6330 Cham	80			in Gebäude, nicht näher def., unbekannt, nicht näher def. Quartier	Zuger Fledermausschutz
194		Ms	2012	676737	225522	Cham	Birkenstrasse 5, 6330 Cham		nein	VG	Verdachtsgebäude, tieffliegende Mauersegler	Yvonne Schwarzenbach
193		Ms	2012	676754	225561	Cham	Birkenstrasse 6, 6330 Cham		nein	VG	Verdachtsgebäude, tieffliegende Mauersegler	Yvonne Schwarzenbach
195		Ms	2012	676729	225545	Cham	Birkenstrasse 7, 6330 Cham		nein	VG	Verdachtsgebäude, tieffliegende Mauersegler	Yvonne Schwarzenbach
192		Ms	2012	676758	225593	Cham	Birkenstrasse 8, 6330 Cham		nein	VG	Verdachtsgebäude, tieffliegende Mauersegler	Yvonne Schwarzenbach
196		Ms	2012	676727	225573	Cham	Birkenstrasse 9, 6330 Cham		nein	VG	Verdachtsgebäude, tieffliegende Mauersegler	Yvonne Schwarzenbach
49		Me	2012	674678	229887	Frauental	Dommmatt, 6332 Cham	25	ja		Ostseite, Westseite deutlich weniger belegt als in den Vorjahren, gem. Bauer, 5 natürliche Nester, wovon eines im Bau, alle in der Passerelle Ostseite	Peter Klotz
51		Rs	2012	674670	229880	Frauental	Dommmatt, 6332 Cham	4			natürliche Nester, 5 Nisthilfen im Seitenstall, das fünfte im Bau, alle im Stall	Peter Klotz
181		Ms	2012	677400	226080	Cham	Dorfplatz 1, 6330 Cham		nein	VG	Verdachtsgebäude, gleicher Haustyp wie Dorfplatz 6 (ID 1)	Yvonne Schwarzenbach
180		Ms	2012	677383	226088	Cham	Dorfplatz 2, 6330 Cham		nein	VG	Verdachtsgebäude, gleicher Haustyp wie Dorfplatz 6 (ID 1)	Yvonne Schwarzenbach
179		Ms	2012	677363	226069	Cham	Dorfplatz 4, 6330 Cham		nein	VG	Verdachtsgebäude, gleicher Haustyp wie Dorfplatz 6 (ID 1)	Yvonne Schwarzenbach
1		Ms	2012	677355	226028	Cham	Dorfplatz 6, 6330 Cham	2	ja		Nester in Storenkästen, Haus wird bald saniert. Bei Sanierungen Ersatzstandorte geschaffen, Nov.2012	Manuela Hotz
36		Rs	2012	676047	229573	Grossmatt	Dorfstrasse 104, 6332 Cham	1	nein		2 natürliche Nester unbelegt, natürliche Nester	Peter Klotz
65		Me	2012	675664	229531	Schönbühl	Dorfstrasse 104, 6332 Cham				natürliche alte Nester	Peter Klotz
203		Ms	2012	675189	228365	Hagendorn	Dorfstrasse 35, 6332 Cham	2	nein		ganze Siedlung Hofmatt 8-15 Bp, mehrere Einflüge in Spalt in Unterdach beobachtet	Yvonne Schwarzenbach

Legende:

Art: Me (Mehlschwalbe), Ms (Mauersegler), Rs (Rauchschwalbe), Tf (Turmfalke), Se (Schleiereule), Ws (Weisstorch), Chiroptera (Fledermäuse)

Bestand 2012: Anzahl nachgewiesener Brutpaare (min. Anzahl!)

Orniplan, 18.07.2013

ID DB	ID DB FM	Art	Jahr	X	Y	Ortschaft	Adresse	Best and 2012 (min)	Nist- hilfe	Ver- dachts- ge- bäude	Bemerkung	Melder
202		Ms	2012	675205	228404	Hagendorn	Dorfstrasse 39, 6332 Cham	1	nein		ganze Siedlung Hofmatt 8-15 Bp, mehrere Einflüge in Spalt in Unterdach beobachtet	Yvonne Schwarzenbach
67		Rs	2012	675440	229075	Rumentikon	Dorfstrasse 90, 6332 Cham	8			alles natürliche Nester Fledermäuse, gem. Herr Freimann	Peter Klotz
66		Rs	2012	675353	229182	Rumentikon	Dorfstrasse 93, 6332 Cham	4			natürliche Nester	Peter Klotz
106		Ms	2012	678116	226549	Cham	Duggelistrasse 26, 6330 Cham	2	nein		min 2 Bp, Anflug an stirnseitiger Südfassade unter Gibel beobachtet	Yvonne Schwarzenbach
122		Ms	2012	678142	226582	Cham	Duggelistrasse 28, 6330 Cham		nein	VG	Verdachtsgebäude, Fördermöglichkeit an NW Fassade	Yvonne Schwarzenbach
121		Ms	2012	678160	226602	Cham	Duggelistrasse 30, 6330 Cham		nein	VG	Verdachtsgebäude, Fördermöglichkeit an NW Fassade	Yvonne Schwarzenbach
120		Ms	2012	678166	226563	Cham	Duggelistrasse 32, 6330 Cham		nein	VG	Verdachtsgebäude, Fördermöglichkeiten an Nordfassade	Yvonne Schwarzenbach
90		Ms	2012	678135	226613	Cham	Duggelistrasse 33, 6330 Cham	1	nein		min 1 Bp, Wegflug beobachtet, zusätzliche Spatzennester	Yvonne Schwarzenbach
126		Ms	2012	678102	226637	Cham	Duggelistrasse 33A, 6330 Cham		nein	VG	Verdachtsgebäude	Yvonne Schwarzenbach
119		Ms	2012	678176	226583	Cham	Duggelistrasse 34, 6330 Cham		nein	VG	Verdachtsgebäude	Yvonne Schwarzenbach
37		Rs	2012	676417	228631	Dürnbach	Dürnbach, 6330 Cham	6	nein		alles natürliche Nester Turmfalckenbrutplatz mit Jungen	Peter Klotz
220		Tf	2012	676417	228631	Dürnbach	Dürnbach, 6330 Cham	1	nein		Turmfalckenbrutplatz mit Jungen	Peter Klotz
136		Ms	2012	678147	226303	Cham	Eichstrasse 14, 6330 Cham		nein	VG	Verdachtsgebäude, vgl Eichstrasse 41, jedoch keine tieffliegenden Ms	Yvonne Schwarzenbach
75		Ms	2012	678076	226254	Cham	Eichstrasse 15A, 6330 Cham		nein		Südseite Haus Nest/Nester sind unter dem Dach	Melanie Wicki
135		Ms	2012	678135	226334	Cham	Eichstrasse 16, 6330 Cham		nein	VG	Verdachtsgebäude, vgl Eichstrasse 41, jedoch keine tieffliegenden Ms	Yvonne Schwarzenbach
132		Ms	2012	678157	226356	Cham	Eichstrasse 18, 6330 Cham		nein	VG	Verdachtsgebäude	Yvonne Schwarzenbach
134		Ms	2012	678176	226313	Cham	Eichstrasse 20, 6330 Cham		nein	VG	Verdachtsgebäude, vgl Eichstrasse 41, jedoch keine tieffliegenden Ms	Yvonne Schwarzenbach
137		Ms	2012	678175	226267	Cham	Eichstrasse 21, 6330 Cham		nein	VG	Verdachtsgebäude, vgl Eichstrasse 41, jedoch keine tieffliegenden Ms	Yvonne Schwarzenbach
133		Ms	2012	678188	226339	Cham	Eichstrasse 22, 6330 Cham		nein	VG	Verdachtsgebäude, vgl Eichstrasse 41, jedoch keine tieffliegenden Ms	Yvonne Schwarzenbach
138		Ms	2012	678204	226283	Cham	Eichstrasse 23, 6330 Cham		nein	VG	Verdachtsgebäude, vgl Eichstrasse 41, jedoch keine tieffliegenden Ms	Yvonne Schwarzenbach
139		Ms	2012	678258	226293	Cham	Eichstrasse 24, 6330 Cham		nein	VG	Verdachtsgebäude, vgl Eichstrasse 41, jedoch keine tieffliegenden Ms	Yvonne Schwarzenbach
141		Ms	2012	678261	226321	Cham	Eichstrasse 26, 6330 Cham		nein	VG	Verdachtsgebäude, vgl Eichstrasse 41, jedoch keine tieffliegenden Ms	Yvonne Schwarzenbach

Legende:

Art: Me (Mehlschwalbe), Ms (Mauersegler), Rs (Rauchschnalbe), Tf (Turmfalke), Se (Schleiereule), Ws (Weisstorch), Chiroptera (Fledermäuse)

Bestand 2012: Anzahl nachgewiesener Brutpaare (min. Anzahl!)

ID DB	ID DB FM	Art	Jahr	X	Y	Ortschaft	Adresse	Bestand 2012 (min)	Nisthilfe	Verdachtsgebäude	Bemerkung	Melder
140		Ms	2012	678287	226297	Cham	Eichstrasse 28, 6330 Cham		nein	VG	Verdachtsgebäude, vgl Eichstrasse 41, jedoch keine tieffliegenden Ms	Yvonne Schwarzenbach
142		Ms	2012	678296	226341	Cham	Eichstrasse 30, 6330 Cham		nein	VG	Verdachtsgebäude, vgl Eichstrasse 41, jedoch keine tieffliegenden Ms	Yvonne Schwarzenbach
112		Ms	2012	678308	226499	Cham	Eichstrasse 39, 6330 Cham		nein	VG	Verdachtsgebäude	Yvonne Schwarzenbach
88		Ms	2012	678347	226515	Cham	Eichstrasse 41, 6330 Cham	1	nein		fliegt stirnseitig in Lücke oberhalb Längsbalken, Fütterung der Jungen	Yvonne Schwarzenbach
110		Ms	2012	678317	226539	Cham	Eichstrasse 43, 6330 Cham		nein	VG	Verdachtsgebäude	Yvonne Schwarzenbach
111		Ms	2012	678348	226552	Cham	Eichstrasse 45, 6330 Cham		nein	VG	Verdachtsgebäude	Yvonne Schwarzenbach
198		Ms	2012	676805	225778	Cham	Enikerweg 10, 6330 Cham	3	nein		ca 3 Bp, fliegen unter Dachecken der vorstehenden Treppenhäuser	Yvonne Schwarzenbach
433	ZG0219	Chiroptera	2012	676817	225750	Cham	Enikerweg 12, 6330 Cham				in Gebäude, hinter Wandverschalung, unbekannt, nicht näher def. Quartier	Zuger Fledermausschutz
199		Ms	2012	676791	225727	Cham	Enikerweg 14, 6330 Cham	3	nein		ca 3 Bp, fliegen unter Dachecken der vorstehenden Treppenhäuser	Yvonne Schwarzenbach
448	ZG0311	Chiroptera	2012	676768	225721	Cham	Enikerweg 16, 6330 Cham	27			in Gebäude, hinter Wandverschalung, Eptesicus serotinus, Sommerquartier	Zuger Fledermausschutz
197		Ms	2012	676771	225836	Cham	Enikerweg 4, 6330 Cham	3	nein		ca 3 Bp, fliegen unter Dachecken der vorstehenden Treppenhäuser	Yvonne Schwarzenbach
449	ZG0312	Chiroptera	2012	676767	225799	Cham	Enikerweg 6, 6330 Cham	12			in Gebäude, hinter Wandverschalung, unbekannt, nicht näher def. Quartier	Zuger Fledermausschutz
44		Rs	2012	676337	227182	Lindenham	Fildernweg 3, 6330 Cham	3	nein		regelmässiger Brutplatz	Peter Klotz
455	ZG0336	Chiroptera	2012	678081	226587	Cham	Florastrasse 13, 6330 Cham				in Gebäude, Zwischendach, unbekannt, nicht näher def. Quartier	Zuger Fledermausschutz
127		Ms	2012	678082	226547	Cham	Florastrasse 2, 6330 Cham		nein	VG	Verdachtsgebäude	Yvonne Schwarzenbach
128		Ms	2012	678052	226543	Cham	Florastrasse 3, 6330 Cham		nein	VG	Verdachtsgebäude	Yvonne Schwarzenbach
105		Ms	2012	678064	226564	Cham	Florastrasse 4, 6330 Cham	3	nein		min 3 Bp, Einflug an mindestens 3 versch. Stellen an nördlicher Stirnseite	Yvonne Schwarzenbach
129		Ms	2012	678029	226556	Cham	Florastrasse 5, 6330 Cham		nein	VG	Verdachtsgebäude, Fördermassnahmen an NE Fassade	Yvonne Schwarzenbach
130		Ms	2012	678025	226586	Cham	Florastrasse 7, 6330 Cham		nein	VG	Verdachtsgebäude, Fördermassnahmen an NW Fassade	Yvonne Schwarzenbach
419	ZG0093	Chiroptera	2012	675076	228435	Hagendorn	Flurstr. 41, 6332 Hagendorn	62			in Gebäude, Rollladenkasten, Myotis mystacinus, Wochenstube	Müller-Schmid Zuger Fledermausschutz
201		Ms	2012	675145	228393	Hagendorn	Flurstrasse 14, 6332 Cham	3	nein		ganze Siedlung Hofmatt 8-15 Bp, mehrere Einflüge in Spalt in Unterdach beobachtet	Yvonne Schwarzenbach

Legende:

Art: Me (Mehlschwalbe), Ms (Mauersegler), Rs (Rauchschwalbe), Tf (Turmfalke), Se (Schleiereule), Ws (Weisstorch), Chiroptera (Fledermäuse)

Bestand 2012: Anzahl nachgewiesener Brutpaare (min. Anzahl!)

ID DB	ID DB FM	Art	Jahr	X	Y	Ortschaft	Adresse	Best and 2012 (min)	Nist- hilfe	Ver- dachts- ge- bäude	Bemerkung	Melder
200		Ms	2012	675170	228429	Hagendorn	Flurstrasse 16, 6332 Cham	2	nein		ganze Siedlung Hofmatt 8-15 Bp, mehrere Einflüge in Spalt in Unterdach beobachtet	Yvonne Schwarzenbach
204		Foerderstan	2012	675133	228334	Hagendorn	Flurstrasse 4, 6332 Cham		nein		zusätzlich zu bestehenden Brutplätzen in Überbauung Hofmatt	Yvonne Schwarzenbach
205		Foerderstan	2012	675097	228356	Hagendorn	Flurstrasse 6, 6332 Cham		nein		zusätzlich zu bestehenden Brutplätzen in Überbauung Hofmatt	Yvonne Schwarzenbach
56		Rs	2012	674521	229623	Frauental	Frauenthal 2, 6332 Cham				alte natürliche Nester wahrscheinlich aufgegeben (Ackerbau)	Peter Klotz
21		Me	2012	674616	229838	Frauental	Frauenthal 5, 6332 Cham		nein			Manuela Hotz
70		Rs	2012	676379	227882	Friesencham	Friesencham 11, 6330 Cham	4			natürliche Nester	Peter Klotz
69		Rs	2012	676345	227953	Friesencham	Friesencham 18, 6330 Cham	1			natürliche Nester Herr Widmer ist an Schleiereulen u/o Turmfalkenkästen interessiert	Peter Klotz
74		Me	2012	676498	227756	Friesencham	Friesencham 3, 6330 Cham		nein		natürliches Nest	Peter Klotz
73		Rs	2012	676498	227760	Friesencham	Friesencham 3, 6330 Cham	1				Peter Klotz
71		Me	2012	676498	227865	Friesencham	Friesencham 9, 6330 Cham	7	ja		5 natürliche Nester	Peter Klotz
72		Rs	2012	676493	227862	Friesencham	Friesencham 9, 6330 Cham				natürliches Nest im Tenn	Peter Klotz
39		Tf	2012	678319	227830	Grindel	Grindel, 6330 Cham	1	nein		Turmfalkebrutplatz mit 5-6 Jungvögeln	Peter Klotz
60		Rs	2012	674952	230209	Islikon	Grischhei, 6332 Cham		nein		natürliche Nester	Peter Klotz
41		Rs	2012	675584	227637	Halden	Halten, 6332 Cham	6	nein		alle im Stall	Peter Klotz
62		Me	2012	675588	230600	Hattwil	Hattwil, 6332 Cham	2	ja		+ 2 Turmfalkenkästen, wovon ostseitig belegt mit Jungvögeln	Peter Klotz
63		Rs	2012	675586	230618	Hattwil	Hattwil, 6332 Cham	2	ja		1 Nisthilfe, 4 natürliche Nester	Peter Klotz
219		Tf	2012	675588	230600	Hattwil	Hattwil, 6332 Cham	1	ja		2 Turmfalkenkästen, wovon ostseitig belegt mit Jungvögeln	Peter Klotz
43		Me	2012	675843	227309	Lindencham	Heiligkreuzstrasse 31, 6330 Cham	3	ja		12 Nisthilfen und 1 natürliches Nest unter Tenneinfahrt. min 3 belegt YS.	Peter Klotz
42		Rs	2012	675865	227319	Lindencham	Heiligkreuzstrasse 31, 6330 Cham	1	nein		YS: max 1 Bp	Peter Klotz
451	ZG0318	Chiroptera	2012	675261	228220	Hagendorn	Hofmatt 52, 6332 Hagendorn	2			in Gebäude, Zwischendach, Pipistrellus pipistrellus, nicht näher def. Quartier	Zuger Fledermausschutz
444	ZG0272, ZG0233	Chiroptera	2012	675290	228243	Hagendorn	Hofmatt 72, 6332 Hagendorn				in Gebäude, andere Spalten, unbekannt, Wochenstube, in Gebäude, nicht näher def., unbekannt. nicht näher def. Quartier	Zuger Fledermausschutz
462	ZG0376	Chiroptera	2012	677015	225811	Cham	Hünenbergerstr. 17a, 6330 Cham	1			in Gebäude, hinter Wandverschalung, unbekannt, Wochenstube	Zuger Fledermausschutz
162		Ms	2012	677134	225915	Cham	Hünenbergerstrasse 16, 6330 Cham		nein	VG	Verdachtsgebäude, tieffliegende Mauersegler kreisen um Gebäude	Yvonne Schwarzenbach
82		Ms	2012	677119	225916	Cham	Hünenbergerstrasse 18, 6330 Cham	1	nein		Einflug beobachtet YS seitlich Lukarnfenster	Beatrice Moesch
188		Ms	2012	676954	225878	Cham	Hünenbergerstrasse 21, 6330 Cham	1	nein		min 1 Bp, fliegt Spalt zwischen Mauerkrone und Unterdach an	Yvonne Schwarzenbach
163		Ms	2012	677090	225918	Cham	Hünenbergerstrasse 22, 6330 Cham	1	nein		min 1 Bp, Einflug beobachtet YS mit Manuela Hotz	Yvonne Schwarzenbach

Legende:

Art: Me (Mehlschwalbe), Ms (Mauersegler), Rs (Rauchschwalbe), Tf (Turmfalke), Se (Schleiereule), Ws (Weisstorch), Chiroptera (Fledermäuse)

Bestand 2012: Anzahl nachgewiesener Brutpaare (min. Anzahl!)

ID DB	ID DB FM	Art	Jahr	X	Y	Ortschaft	Adresse	Bestand 2012 (min)	Nisthilfe	Verdachtsgebäude	Bemerkung	Melder
161		Ms	2012	677153	225890	Cham	Hünenbergerstrasse 7, 6330 Cham		nein	VG	Verdachtsgebäude, tieffliegende Mauersegler kreisen um Gebäude	Yvonne Schwarzenbach
17		Rs	2012	676397	226044	Cham	Hünenbergerstrasse 74, 6330 Cham	12			alle Nester natürlich, keine Nisthilfen	Peter Klotz
16		Me	2012	676372	226036	Cham	Hünenbergerstrasse 76, 6330 Cham		ja		wurden angeblich vor mehreren Jahren montiert, aber nie belegt	Peter Klotz
57		Me	2012	674999	230205	Islikon	Islikon 1, 6332 Cham	2	ja		+ 7 natürliche zwischen Nisthilfen, Südostseite ob Beizli, + 2 natürliche Nester	Peter Klotz
58		Rs	2012	674982	230203	Islikon	Islikon 1, 6332 Cham	8	nein		alles natürliche Nester	Peter Klotz
61		Rs	2012	675095	230274	Islikon	Islikon 2, 6332 Cham	2			natürliche Nester über dem Rossstall Schleiereulenbrutplatz mit jungen + zusätzlich 1 Schleiereulennistplatz im Gebäude neben dem Wohnhaus	Peter Klotz
9		Ms	2012	677601	226245	Cham	Johannisstrasse 21, 6330 Cham		ja		Südseite Schulhaus Städtli 2 Johannisstrasse, alle Kästen leer YS	Peter Klotz
217		Ms	2012	677620	226183	Cham	Johannisstrasse 4, 6330 Cham	3	nein		Westseite Haus	Rita Regez
402	PotQuarter	Chiroptera	2012	677367	225888	Cham	Kath. Kirche Jakob, Kirche, 6330 Cham			VG		Zuger Fledermausschutz
434	ZG0222	Chiroptera	2012	677378	225876	Cham	Kath. Kirche St. Jakob, Turm, 6330 Cham				in Gebäude, Estrich, unbekannt, Kotquartier	Zuger Fledermausschutz
418	ZG0088	Chiroptera	2012	677350	225900	Cham	Kirchbühl 10, kath. Pfarramt, 6330 Cham	26			in Gebäude, Mauerspalte, Pipistrellus pipistrellus, Wochenstube	U. Schupp Zuger Fledermausschutz
158		Ms	2012	677285	225908	Cham	Kirchbühl 2, 6330 Cham		nein	VG	Verdachtsgebäude, tieffliegende Mauersegler kreisen um Gebäude	Yvonne Schwarzenbach
154		Ms	2012	677329	225888	Cham	Kirchbühl 8, 6330 Cham	1	nein		min 1 Bp, Einflug beobachtet	Yvonne Schwarzenbach
447	ZG0301, ZG0037	Chiroptera	2012	676750	229550	Niederwil	Kirche St. Mauritius Niederwil, 6330 Niederwil bei Cham				in Gebäude, Estrich, Myotis myotis, Kotquartier, in Gebäude, Estrich, Plecotus sp., Wochenstube	Zuger Fledermausschutz
445	ZG0279	Chiroptera	2012	674627	229568	Frauental	Kloster Frauental, Bibliothek, 6332 Hagendorn				in Gebäude, hinter Wandverschalung, unbekannt, Wochenstube	Zuger Fledermausschutz
431	ZG0193	Chiroptera	2012	674647	229647	Frauental	Kloster Frauental, Kirchenstr., 6332 Hagendorn				in Gebäude, Estrich, Myotis myotis, nicht näher def. Quartier	Karin Baumgartner Zuger Fledermausschutz
446	ZG0297	Chiroptera	2012	676031	227349	Lindencham	Kloster Heiligkreuz, 6330 Lindencham				in Gebäude, andere Spalten, Pipistrellus sp., nicht näher def. Quartier	Zuger Fledermausschutz
177		Ms	2012	677458	226208	Cham	Knonauerstrasse 11, 6330 Cham		nein	VG	Verdachtsgebäude, tieffliegende Mauersegler	Yvonne Schwarzenbach
216		Me	2012	677451	226266	Cham	Knonauerstrasse 19, 6330 Cham		ja		1 Nisthilfe, die aber noch nicht angenommen wurde	Peter Klotz
23		Rs	2012	677376	229273	Oberwil	Knonauerstrasse 201, 6330 Cham		nein		alte natürliche Nester	Peter Klotz
456	ZG0337	Chiroptera	2012	676917	227808	Friesencham	Langackerstr. 21, 6330 Cham				in Gebäude, Rolladenkasten, unbekannt, Sommerquartier	Zuger Fledermausschutz

Legende:

Art: Me (Mehlschwalbe), Ms (Mauersegler), Rs (Rauchschwalbe), Tf (Turmfalke), Se (Schleiereule), Ws (Weisstorch), Chiroptera (Fledermäuse)

Bestand 2012: Anzahl nachgewiesener Brutpaare (min. Anzahl!)

Orniplan, 18.07.2013

ID DB	ID DB FM	Art	Jahr	X	Y	Ortschaft	Adresse	Bestand 2012 (min)	Nisthilfe	Verdachtsgebäude	Bemerkung	Melder
436	ZG0235	Chiroptera	2012	676988	228060	Friesencham	Langackerstr. 32, 6330 Cham				in Gebäude, hinter Wandverschalung, unbekannt, nicht näher def. Quartier	Zuger Fledermausschutz
439	ZG0238	Chiroptera	2012	676990	228054	Friesencham	Langackerstr. 40, 6330 Cham	2			in Gebäude, Rollladenkasten, unbekannt, nicht näher def. Quartier	Zuger Fledermausschutz
209		Ms	2012	676947	228028	Friesencham	Langackerstrasse 16, 6330 Cham		nein	VG	Verdachtsgebäude (Typ vgl. Langackerstr. 22, ID 208)	Yvonne Schwarzenbach
211		Ms	2012	676914	227881	Friesencham	Langackerstrasse 2, 6330 Cham	3	nein		1-3 Bp, Haustyp vgl. Langackerstr. 22, ID 208, 1xEinflug beobachtet	Yvonne Schwarzenbach
208		Ms	2012	676943	228083	Friesencham	Langackerstrasse 22, 6330 Cham	3	nein		fligen offenen Spalt zw. Mauerkrone und Unterdach an	Yvonne Schwarzenbach
210		Ms	2012	676938	227915	Friesencham	Langackerstrasse 6, 6330 Cham		nein	VG	Verdachtsgebäude (Typ vgl. Langackerstr. 22, ID 208)	Yvonne Schwarzenbach
450	ZG0313	Chiroptera	2012	676344	227488	Lindencham	Lindenbühl 15, 6330 Cham	1			in Gebäude, hinter Wandverschalung, unbekannt, nicht näher def. Quartier	Zuger Fledermausschutz
207		Ms	2012	676309	227444	Lindencham	Lindenstrasse 14, 6330 Cham		nein	VG	Verdachtsgebäude, jedoch keine tieffliegenden Ms beobachtet	Yvonne Schwarzenbach
206		Ms	2012	676284	227454	Lindencham	Lindenstrasse 16, 6330 Cham		nein	VG	Verdachtsgebäude, jedoch keine tieffliegenden Ms beobachtet	Yvonne Schwarzenbach
45		Me	2012	676241	227444	Lindencham	Lindenstrasse 18, 6330 Cham				alles natürliche Nester, auf der Ostseite Leider keine Auskunftsperson vor Ort	Peter Klotz
463	ZG0377	Chiroptera	2012	675269	228600	Hagendorn	Lorzenmatt 14, 6332 Hagendorn	3			in Gebäude, Zwischendach, unbekannt, nicht näher def. Quartier	Zuger Fledermausschutz
464	ZG0378	Chiroptera	2012	675264	228609	Hagendorn	Lorzenmatt 15, 6332 Hagendorn	6			in Gebäude, Zwischendach, unbekannt, nicht näher def. Quartier	Zuger Fledermausschutz
410	ZG_1005	Chiroptera	2012	675528	228367	Hagendorn	Lorzenweidstrasse 80, 6332 Hagendorn		ja			Zuger Fledermausschutz
157		Ms	2012	677249	225867	Cham	Luzernerstrasse 17, 6330 Cham		nein	VG	Verdachtsgebäude, tieffliegende Mauersegler kreisen um Gebäude	Yvonne Schwarzenbach
38		Rs	2012	678465	229076	Bodenacher	Marchstein 1, 8934 Cham	2	nein		natürliche Nester	Peter Klotz
47		Me	2012	673947	230800	Bützen	Maschwanderstrasse, 6331 Hünenberg		ja		2 angefangene natürliche Südseite	Peter Klotz
46		Ws	2012	673946	230801	Bützen	Maschwanderstrasse, 6331 Hünenberg	1			Storchennistplatz unbelegt	Peter Klotz
125		Ms	2012	678251	226621	Cham	Mattenstrasse 16, 6330 Cham		nein	VG	Verdachtsgebäude	Yvonne Schwarzenbach
117		Ms	2012	678208	226602	Cham	Mattenstrasse 17, 6330 Cham		nein	VG	Verdachtsgebäude	Yvonne Schwarzenbach
124		Ms	2012	678226	226633	Cham	Mattenstrasse 18, 6330 Cham		nein	VG	Verdachtsgebäude	Yvonne Schwarzenbach
118		Ms	2012	678184	226610	Cham	Mattenstrasse 19, 6330 Cham		nein	VG	Verdachtsgebäude	Yvonne Schwarzenbach
123		Ms	2012	678202	226648	Cham	Mattenstrasse 20, 6330 Cham		nein	VG	Verdachtsgebäude	Yvonne Schwarzenbach

Legende:

Art: Me (Mehlschwalbe), Ms (Mauersegler), Rs (Rauchschnalbe), Tf (Turmfalke), Se (Schleiereule), Ws (Weisstorch), Chiroptera (Fledermäuse)

Bestand 2012: Anzahl nachgewiesener Brutpaare (min. Anzahl!)

ID DB	ID DB FM	Art	Jahr	X	Y	Ortschaft	Adresse	Bestand 2012 (min)	Nisthilfe	Verdachtsgebäude	Bemerkung	Melder
101		Ms	2012	678091	226425	Cham	Mugerenmatt 21, 6330 Cham	1	nein		Anz Bp unbekannt, praktische alle Häuser der Überbauung Muggernmatt besetzt, ca 40 Ms in Luft	Yvonne Schwarzenbach
100		Ms	2012	678081	226452	Cham	Mugerenmatt 23, 6330 Cham	1	nein		Anz Bp unbekannt, praktische alle Häuser der Überbauung Muggernmatt besetzt, ca 40 Ms in Luft	Yvonne Schwarzenbach
103		Ms	2012	678119	226391	Cham	Mugerenmatt 24, 6330 Cham	1	nein		Anz Bp unbekannt, praktische alle Häuser der Überbauung Muggernmatt besetzt, ca 40 Ms in Luft	Yvonne Schwarzenbach
91		Ms	2012	678165	226411	Cham	Mugerenmatt 25, 6330 Cham	1	nein		Anz Bp unbekannt, praktische alle Häuser der Überbauung Muggernmatt besetzt, ca 40 Ms in Luft	Yvonne Schwarzenbach
92		Ms	2012	678165	226447	Cham	Mugerenmatt 27, 6330 Cham	1	nein		Anz Bp unbekannt, praktische alle Häuser der Überbauung Muggernmatt besetzt, ca 40 Ms in Luft	Yvonne Schwarzenbach
99		Ms	2012	678142	226469	Cham	Mugerenmatt 29, 6330 Cham	1	nein		Anz Bp unbekannt, praktische alle Häuser der Überbauung Muggernmatt besetzt, ca 40 Ms in Luft	Yvonne Schwarzenbach
98		Ms	2012	678119	226476	Cham	Mugerenmatt 31, 6330 Cham	1	nein		Anz Bp unbekannt, praktische alle Häuser der Überbauung Muggernmatt besetzt, ca 40 Ms in Luft	Yvonne Schwarzenbach
97		Ms	2012	678081	226493	Cham	Mugerenmatt 33, 6330 Cham	1	nein		Anz Bp unbekannt, praktische alle Häuser der Überbauung Muggernmatt besetzt, ca 40 Ms in Luft	Yvonne Schwarzenbach
146		Ms	2012	677975	226317	Cham	Mugerenstrasse 5, 6330 Cham	2	nein		2 Einflüge beobachtet: West- und Südfassade, Spatzennester	Yvonne Schwarzenbach
96		Ms	2012	678035	226471	Cham	Mugerenstrasse 52, 6330 Cham	1	nein		Anz Bp unbekannt, praktische alle Häuser der Überbauung Muggernmatt besetzt, ca 40 Ms in Luft	Yvonne Schwarzenbach
95		Ms	2012	677992	226474	Cham	Mugerenstrasse 60, 6330 Cham	1	nein		Anz Bp unbekannt, praktische alle Häuser der Überbauung Muggernmatt besetzt, ca 40 Ms in Luft	Yvonne Schwarzenbach
94		Ms	2012	677978	226513	Cham	Mugerenstrasse 62, 6330 Cham	1	nein		Anz Bp unbekannt, praktische alle Häuser der Überbauung Muggernmatt besetzt, ca 40 Ms in Luft	Yvonne Schwarzenbach
102		Ms	2012	678040	226515	Cham	Mugerenstrasse 64, 6330 Cham	1	nein		Anz Bp unbekannt, praktische alle Häuser der Überbauung Muggernmatt besetzt, ca 40 Ms in Luft	Yvonne Schwarzenbach
93		Ms	2012	678015	226532	Cham	Mugerenstrasse 66, 6330 Cham	1	nein		Anz Bp unbekannt, praktische alle Häuser der Überbauung Muggernmatt besetzt, ca 40 Ms in Luft	Yvonne Schwarzenbach
131		Ms	2012	677999	226576	Cham	Mugerenstrasse 68, 6330 Cham		nein	VG	Verdachtsgebäude, Fördermassnahmen an Ostfassade	Yvonne Schwarzenbach

Legende:

Art: Me (Mehlschwalbe), Ms (Mauersegler), Rs (Rauchschwalbe), Tf (Turmfalke), Se (Schleiereule), Ws (Weisstorch), Chiroptera (Fledermäuse)

Bestand 2012: Anzahl nachgewiesener Brutpaare (min. Anzahl!)

ID DB	ID DB FM	Art	Jahr	X	Y	Ortschaft	Adresse	Bestand 2012 (min)	Nisthilfe	Verdachtsgebäude	Bemerkung	Melder
114		Ms	2012	678191	226532	Cham	Nelkenweg 1, 6330 Cham		nein	VG	Verdachtsgebäude	Yvonne Schwarzenbach
115		Ms	2012	678193	226555	Cham	Nelkenweg 3, 6330 Cham	1	nein		wahrsch. Brüten: Firnziegel Ost wird mehrmals angeflogen, Fördermöglichkeiten an Nordfassade	Yvonne Schwarzenbach
116		Ms	2012	678203	226578	Cham	Nelkenweg 5, 6330 Cham		nein	VG	Verdachtsgebäude, Fördermöglichkeiten an Südfassade	Yvonne Schwarzenbach
89		Ms	2012	678228	226555	Cham	Nelkenweg 6, 6330 Cham	1	nein		min 1 Bp, ein Ms fliegt unter Firnziegel hinaus, Gebäude wird nächstens saniert (ausgesteckt), Einw.gemeinde hat Bauherr kontaktiert	Yvonne Schwarzenbach
454	ZG0330	Chiroptera	2012	677689	226074	Cham	Nestlestr. 7, 6330 Cham	5			in Gebäude, Zwischendach, Pipistrellus pipistrellus, nicht näher def. Quartier	Zuger Fledermausschutz
85		Ms	2012	677769	226081	Cham	Nestléstrasse 11, 6330 Cham	1	nein		Südseite rechts, ca 10. Ziegelreihe; Stao plausibel YS	
153		Ms	2012	677702	226043	Cham	Nestléstrasse 12, 6330 Cham	2	nein		min 2 Bp auf Stirnseite unter Ziegel, 1 Einflug beobachtet und Juv-Rufe gehört	Yvonne Schwarzenbach
79		Ms	2012	677675	226043	Cham	Nestléstrasse 6, 6330 Cham	1			ich sehe zwei Einfluglöcher auf der Nordostseite des Gebäudes, wovon eines angeflogen wurde und der Segler darin verschwand. Stao plausibel YS	Peter Klotz
191		Ms	2012	676905	225634	Cham	Neuhofstrasse 7, 6330 Cham		nein	VG	Verdachtsgebäude, tieffliegende Mauersegler	Yvonne Schwarzenbach
28		Rs	2012	676646	229582	Niederwil	Niederwil 20, 6330 Cham				altes natürliches Nest	Peter Klotz
26		Rs	2012	676621	229521	Niederwil	Niederwil 24, 6330 Cham	1	nein			Peter Klotz
30		Me	2012	676630	229684	Niederwil	Niederwil 34, 6330 Cham	20	ja		+ 6 natürliche Nester	Peter Klotz
31		Rs	2012	676626	229677	Niederwil	Niederwil 34, 6330 Cham	2	nein		natürliche Nester	Peter Klotz
213		Ms	2012	676778	229591	Niederwil	Niederwil 4, 6330 Cham	1	nein		0-1 Bp, kein Einflug beobachtet jedoch tieffliegende Mauersegler fliegen Ziegl an NW Fassade an	Yvonne Schwarzenbach
212		Ms	2012	676758	229604	Niederwil	Niederwil 6, 6330 Cham	1	nein		0-1 Bp, Tieffliegende Ms fliegen immer wieder Firnziegel der Südfassade an	Yvonne Schwarzenbach
32		Rs	2012	676768	229621	Niederwil	Niederwil 6, 6330 Cham	5	nein		alles natürliche Nester	Peter Klotz
25		Me	2012	676822	229530	Niederwil	Niederwil 7, 6330 Cham		ja		3 Mehlschwalben Nisthilfen 1 besetzt von Hausrotschwanz	Peter Klotz
24		Rs	2012	676829	229515	Niederwil	Niederwil 7, 6330 Cham	2	ja		alles Nisthilfen	Peter Klotz
27		Me	2012	676643	229585	Niederwil	Niederwil 9, 6330 Cham		ja		2 alte künstliche Nester	Peter Klotz
186		Ms	2012	677325	226214	Cham	Obermühlestrasse 11, 6330 Cham	1	nein		min 1 Bp, Einflug beobachtet über Sparen in SE Fassade	Yvonne Schwarzenbach
185		Ms	2012	677343	226177	Cham	Obermühlestrasse 7, 6330 Cham	1	nein		min 1 Bp in Storenkasten, Einflug von Manuela Hotz beobachtet	Yvonne Schwarzenbach
187		Ms	2012	677337	226202	Cham	Obermühlestrasse 9, 6330 Cham		nein	VG	Verdachtsgebäude, tieffliegende Mauersegler	Yvonne Schwarzenbach

Legende:

Art: Me (Mehlschwalbe), Ms (Mauersegler), Rs (Rauchschnalbe), Tf (Turmfalke), Se (Schleiereule), Ws (Weisstorch), Chiroptera (Fledermäuse)

Bestand 2012: Anzahl nachgewiesener Brutpaare (min. Anzahl!)

ID DB	ID DB FM	Art	Jahr	X	Y	Ortschaft	Adresse	Bestand 2012 (min)	Nisthilfe	Verdachtsgebäude	Bemerkung	Melder
214		Tf	2012	677197	229337	Oberwil	Oberwil 8A, 6330 Cham		ja		Turmfalkenkasten	Yvonne Schwarzenbach
40		Rs	2012	675225	226788	Ochsenlon	Ochsenlohn 1, 6331 Cham				Rauchschwalben fliegen südlich des Stalls, aber keine Stallanflüge	Peter Klotz
107		Ms	2012	677633	226185	Cham	Ottostrasse 3, 6330 Cham	1	nein		min 1 BP, fliegt Nische oberhalb Wintergarten an	Yvonne Schwarzenbach
176		Foerderstan	2012	677285	226584	Cham	Papierfabrik, Fabrikstrasse 2, 6330 Cham		nein			Yvonne Schwarzenbach
414	ZG0032	Chiroptera	2012	677150	225575	Cham	Park Funk (Birke), 6330 Cham	5			in Baum, Baumhöhle im Stamm, Nyctalus noctula, Sommerquartier	Zuger Fledermausschutz
413	ZG0031	Chiroptera	2012	677400	225625	Cham	Park Funk (Erle), 6330 Cham	4			in Baum, Baumhöhle im Stamm, Nyctalus noctula, Sommerquartier	Zuger Fledermausschutz
443	ZG0270	Chiroptera	2012	677064	228104	Friesencham	Pfad 25, 6330 Cham				in Gebäude, hinter Wandverschalung, unbekannt, nicht näher def. Quartier	Zuger Fledermausschutz
190		Ms	2012	676920	225738	Cham	Pilatusstrasse 3, 6330 Cham		nein	VG	Verdachtsgebäude, tieffliegende Mauersegler	Yvonne Schwarzenbach
215		Me	2012	677281	225816	Cham	Poststrasse 13, 6330 Cham		ja		Westseite, 3 Nisthilfen seit 2 oder 3 Jahren, die aber (noch) nicht angenommen wurden	Peter Klotz
160		Ms	2012	677286	225821	Cham	Poststrasse 13, 6330 Cham		nein	VG	Verdachtsgebäude, tieffliegende Mauersegler kreisen um Gebäude	Yvonne Schwarzenbach
159		Ms	2012	677275	225879	Cham	Poststrasse 3, 6330 Cham		nein	VG	Verdachtsgebäude, tieffliegende Mauersegler kreisen um Gebäude	Yvonne Schwarzenbach
155		Ms	2012	677270	225841	Cham	Poststrasse 7, 6330 Cham		nein	VG	Verdachtsgebäude, tieffliegende Mauersegler kreisen um Gebäude	Yvonne Schwarzenbach
429	ZG0187	Chiroptera	2012	677188	226407	Cham	Ref. Kirche, 6330 Cham				in Gebäude, Estrich, unbekannt, nicht näher def. Quartier	Zuger Fledermausschutz
440	ZG0257	Chiroptera	2012	677142	226354	Cham	Rigistr. 22b, 6330 Cham	1			in Gebäude, Rollladenkasten, unbekannt, Sommerquartier	Zuger Fledermausschutz
416	ZG0044	Chiroptera	2012	677200	226120	Cham	Rigistr. 8, 6330 Cham	4			in Gebäude, hinter Wandverschalung, Pipistrellus nathusii, nicht näher def. Quartier	Zuger Fledermausschutz
169		Ms	2012	677105	226108	Cham	Rigistrasse 1, 6330 Cham	5	nein		Klinik Hirslanden, min 5 Bp in älterem Gebäude	Yvonne Schwarzenbach
171		Ms	2012	677083	226354	Cham	Rigistrasse 33, 6330 Cham		nein	VG	Verdachtsgebäude	Yvonne Schwarzenbach
170		Ms	2012	677152	226149	Cham	Rigistrasse 7, 6330 Cham		nein	VG	Verdachtsgebäude, Chiropteranderhuus (sanierungsbedürftig)	Yvonne Schwarzenbach
424	ZG0171	Chiroptera	2012	675652	228948	Rumentikon	Ringstr. 23, 6332 Hagendorn				in Gebäude, Zwischendach, unbekannt, nicht näher def. Quartier	Zuger Fledermausschutz
172		Ms	2012	676980	226501	Cham	Röhrliberg 4, 6330 Cham	2	nein		min 2 Bp, in Storenkästen an NW Fassade eines 5 stöckigen Wohnblocks	Yvonne Schwarzenbach
441	ZG0260	Chiroptera	2012	676984	226489	Cham	Röhrliberg 4, 6330 Cham				in Gebäude, Mauerspalte, unbekannt, nicht näher def. Quartier	Zuger Fledermausschutz

Legende:

Art: Me (Mehlschwalbe), Ms (Mauersegler), Rs (Rauchschwalbe), Tf (Turmfalke), Se (Schleiereule), Ws (Weisstorch), Chiroptera (Fledermäuse)

Bestand 2012: Anzahl nachgewiesener Brutpaare (min. Anzahl!)

ID DB	ID DB FM	Art	Jahr	X	Y	Ortschaft	Adresse	Bestand 2012 (min)	Nisthilfe	Verdachtsgebäude	Bemerkung	Melder
174		Ms	2012	676827	226552	Cham	Röhrliberg 46, 6330 Cham	4	nein		min 4 Bp in Storenkästen an NE und NW Fassade eines 8 stöckigen Wohnblocks	Yvonne Schwarzenbach
460	ZG0372	Chiroptera	2012	676829	226561	Cham	Röhrliberg 46, 6330 Cham	1			in Gebäude, Mauerspalte, unbekannt, nicht näher def. Quartier	Zuger Fledermausschutz
173		Ms	2012	676922	226500	Cham	Röhrliberg 6, 6330 Cham		nein	VG	Verdachtsgebäude (Gebäudetyp vgl. Röhrliberg 4, ID 172)	Yvonne Schwarzenbach
459	ZG0364	Chiroptera	2012	676924	226549	Cham	Röhrliberg 8, 6330 Cham	47			in Gebäude, Mauerspalte, Pipistrellus pipistrellus, Wochenstube	Elke Raffa Zuger Fledermausschutz
406	ZG_0686	Chiroptera	2012	676790	226675	Cham	Röhrliberg, 6330 Cham		ja			Zuger Fledermausschutz
422	ZG0111	Chiroptera	2012	676932	226497	Cham	Röhrlibergstrasse 6, 6330 Cham	4			in Gebäude, Mauerspalte, Nyctalus noctula, Sommer- und Winterquartier	K. Baumgartner Zuger Fledermausschutz
77		Ms	2012	676916	225801	Cham	Rosenweg 10, 6330 Cham	4	nein		Anzahl Bruten 2012 nicht klar. In den letzten Jahren waren es jeweils 3-4	Daniela Heynen
2		Ms	2012	676930	225769	Cham	Rosenweg 12, 6330 Cham	1	nein		Nordseite Haus, Westflügel weiteres Nest an Nachbarliegenschaft Schellenmattstrasse 11	Urs Berger
426	ZG0177	Chiroptera	2012	676863	225846	Cham	Schellenmattstrasse 1, 6330 Cham				in Gebäude, nicht näher def., Pipistrellus pipistrellus, Wochenstube	U.Schupp Zuger Fledermausschutz
3		Ms	2012	676910	225764	Cham	Schellenmattstrasse 11, 6330 Cham	1	nein		Nordseite Haus, Ostflügel in Nachbarschaft zu Nistplatz Rosenweg 12	Urs Berger
78		Ms	2012	676895	225794	Cham	Schellenmattstrasse 9, 6330 Cham	3	nein		Anzahl Bruten 2012 nicht klar. In den letzten Jahren waren es 2-3. Wenn bei Sanierung nicht verändert. keine Nisthilfen nötig.	Daniela Heynen
430	ZG0191	Chiroptera	2012	677915	225841	Cham	Schlosskapelle St. Andreas, 6330 Cham				in Gebäude, nicht näher def., unbekannt, Kotquartier	Zuger Fledermausschutz
149		Rs	2012	677710	226753	Cham	Schluechthof, Bergackerstrasse 44, 6330 Cham	3			min 3 Bp, 2 brütend, 1 im Bau, 3 weitere Nester leer (Achtung ca. 6 Mehlschwalbennester statt Rauchschwalbennester im Stall montiert)	Yvonne Schwarzenbach
461	ZG0375	Chiroptera	2012	675528	228367	Hagendorn	Schulhaus Hagendorn, 6332 Hagendorn	14			Fledermauskasten, unbekannt, nicht näher def. Quartier	Zuger Fledermausschutz
400	PotQuarter	Chiroptera	2012	675534	228360	Hagendorn	Schulhaus Hagendorn Trakt 1, 6332 Hagendorn			VG		Zuger Fledermausschutz
183		Ms	2012	677306	226064	Cham	Schulhausstrasse 8, 6330 Cham		nein	VG	Verdachtsgebäude, tieffliegende Mauersegler, jedoch keine Nischen ersichtlich	Yvonne Schwarzenbach
438	ZG0237	Chiroptera	2012	677665	225981	Cham	Seehofstr. 8, 6330 Cham				in Gebäude, andere Spalten, unbekannt, nicht näher def. Quartier	Zuger Fledermausschutz
453	ZG0329	Chiroptera	2012	677490	225941	Cham	Seestr. 9, 6330 Cham	65			in Gebäude, Zwischendach, Eptesicus serotinus, Wochenstube	Zuger Fledermausschutz
182		Ms	2012	677323	226100	Cham	Sinserstrasse 1, 6330 Cham		nein	VG	Verdachtsgebäude, Ms fliegen in Tiefflug um Gebäude, Spatzennester in Storenkästen	Yvonne Schwarzenbach

Legende:

Art: Me (Mehlschwalbe), Ms (Mauersegler), Rs (Rauchschwalbe), Tf (Turmfalke), Se (Schleiereule), Ws (Weisstorch), Chiroptera (Fledermäuse)

Bestand 2012: Anzahl nachgewiesener Brutpaare (min. Anzahl!)

ID DB	ID DB FM	Art	Jahr	X	Y	Ortschaft	Adresse	Best and 2012 (min)	Nist- hilfe	Ver- dachts- ge- bäude	Bemerkung	Melder
184		Ms	2012	677274	226169	Cham	Sinserstrasse 13, 6330 Cham		nein	VG	Verdachtsgebäude, tieffliegende Mauersegler, mit Einschlüpfen im Unterdach	Yvonne Schwarzenbach
432	ZG0218	Chiroptera	2012	677647	226421	Cham	Sonneggstr. 23, 6330 Cham	1			in Gebäude, andere Spalten, unbekannt, nicht näher def. Quartier	Zuger Fledermausschutz
8		Rs	2012	677549	227017	Spiess	Spiess 1, 6330 Cham	1	nein		im Pferdeoffenstall	
407	ZG_0856	Chiroptera	2012	676600	225770	Cham	St.Jakobstrasse 18-22, 6330 Cham		ja			Zuger Fledermausschutz
	ZG_0857											
	ZG_0858											
12		Rs	2012	677842	228202	Blegi	Städtlistrasse, 6330 Cham	6			mehrere Nester im Stall des gehöfts Plegi werden regelmässig angefliegen Laut Angaben des Bauern auch ein regelmässiger Schleiereulen-Brutnatz	Peter Klotz
222		Se	2012	677842	228202	Blegi	Städtlistrasse, 6330 Cham	1			Laut Angaben des Bauern auch ein regelmässiger Schleiereulen-Brutplatz	Peter Klotz
437	ZG0236	Chiroptera	2012	677750	226115	Cham	Tormattstr. 5, 6330 Cham	3			in Gebäude, Zwischendach, unbekannt, nicht näher def. Quartier	Zuger Fledermausschutz
86		Ms	2012	677754	226069	Cham	Tormattstrasse 11, 6330 Cham	1	nein		Anflug unter Ziegel beobachtet; Stao plausibel YS	
150		Ms	2012	677751	226111	Cham	Tormattstrasse 5, 6330 Cham		nein	VG	Verdachtsgebäude, tieffliegende Mauersegler	Yvonne Schwarzenbach
412	ZG0030	Chiroptera	2012	677475	225700	Cham	Villette Park (Buche), 6330 Cham	6			in Baum, Baumhöhle im Stamm, Nyctalus noctula, Sommerquartier	Zuger Fledermausschutz
417	ZG0057	Chiroptera	2012	677310	225600	Cham	Villette Park (Esche), 6330 Cham	4			in Baum, Baumhöhle im Stamm, Nyctalus noctula, Winterquartier	Zuger Fledermausschutz
420	ZG0095	Chiroptera	2012	677575	225850	Cham	Villette Park (Silberpappel), 6330 Cham	5			in Baum, Baumhöhle im Stamm, Nyctalus noctula, Sommerquartier	Zuger Fledermausschutz
48		Me	2012	674050	230775	Bützen	Wannhäusern 1, 6331 Cham		nein		natürliche Nester ohne Kotspuren Schleiereulen- Nistplatz auf der Nordostseite, Kotspuren und mehrere Gewölle	Peter Klotz
218		Se	2012	674050	230775	Bützen	Wannhäusern 1, 6331 Cham	1	ja		Schleiereulen-Nistplatz auf der Nordostseite, Kotspuren und mehrere Gewölle	Peter Klotz
19		Me	2012	676474	226631	Neuguet	Weidhof, 6330 Cham		ja		wurden vor dem Stallneubau vor 5 Jahren regelmässig belegt, seither aber nicht mehr anefloaen. Bauer hat keine Erklärung dafür	Peter klotz
20		Rs	2012	676481	226625	Neuguet	Weidhof, 6330 Cham		nein		wurden vor dem Stallneubau vor 5 Jahren regelmässig belegt, seither aber nicht mehr anefloaen. Bauer hat keine Erklärung dafür	Peter klotz
148		Ms	2012	677640	226507	Cham	Weinbergstrasse 1, 6330 Cham		nein	VG	Verdachtsgebäude, tieffliegende Mauersegler	Yvonne Schwarzenbach
68		Rs	2012	675342	228890	Rumentikon	Widenstrasse 8, 6332 Cham	3			natürliche Nester	Peter Klotz
80		Me	2012	675047	227613	Wolfacher	Wolfacher 2B, 6332 Cham				siehe Mailverkehr	Peter Klotz

Legende:

Art: Me (Mehlschwalbe), Ms (Mauersegler), Rs (Rauchschwalbe), Tf (Turmfalke), Se (Schleiereule), Ws (Weisstorch), Chiroptera (Fledermäuse)

Bestand 2012: Anzahl nachgewiesener Brutpaare (min. Anzahl!)

ID DB	ID DB FM	Art	Jahr	X	Y	Ortschaft	Adresse	Best and 2012 (min)	Nist-hilfe	Ver-dachts-ge-bäude	Bemerkung	Melder
81		Rs	2012	675039	227619	Wolfacher	Wolfacher 2B, 6332 Cham				siehe Mailverkehr	Peter Klotz
465	ZG0379	Chiroptera	2012	674772	227662	Cheltenmatt	Ziegelei, 6332 Hagendorn				in Gebäude, Estrich, unbekannt, Kotquartier	Zuger Fledermausschutz
178		Ms	2012	677472	226136	Cham	Zugerstrasse 11, 6330 Cham		nein	VG	Verdachtsgebäude, tieffliegende Mauersegler	Yvonne Schwarzenbach
5		Ms	2012	677443	226092	Cham	Zugerstrasse 6, 6330 Cham		ja		Ostseite, gemäss YS nur 3 Nisthilfen, unbesetzt (sollten weiter nach vorne an den Dachrand geschoben werden)	Rudolf Sidler
442	ZG0269	Chiroptera	2012	678131	226194	Cham	Zugerstrasse 66, 6330 Cham	1			in Gebäude, hinter Fensterladen, Vespertilio murinus, nicht näher def. Quartier	U.Schupp / K. Schneebeli Zuger Fledermausschutz
143		Ms	2012	678354	226289	Cham	Zugerstrasse 84, 6330 Cham		nein	VG	Verdachtsgebäude	Yvonne Schwarzenbach

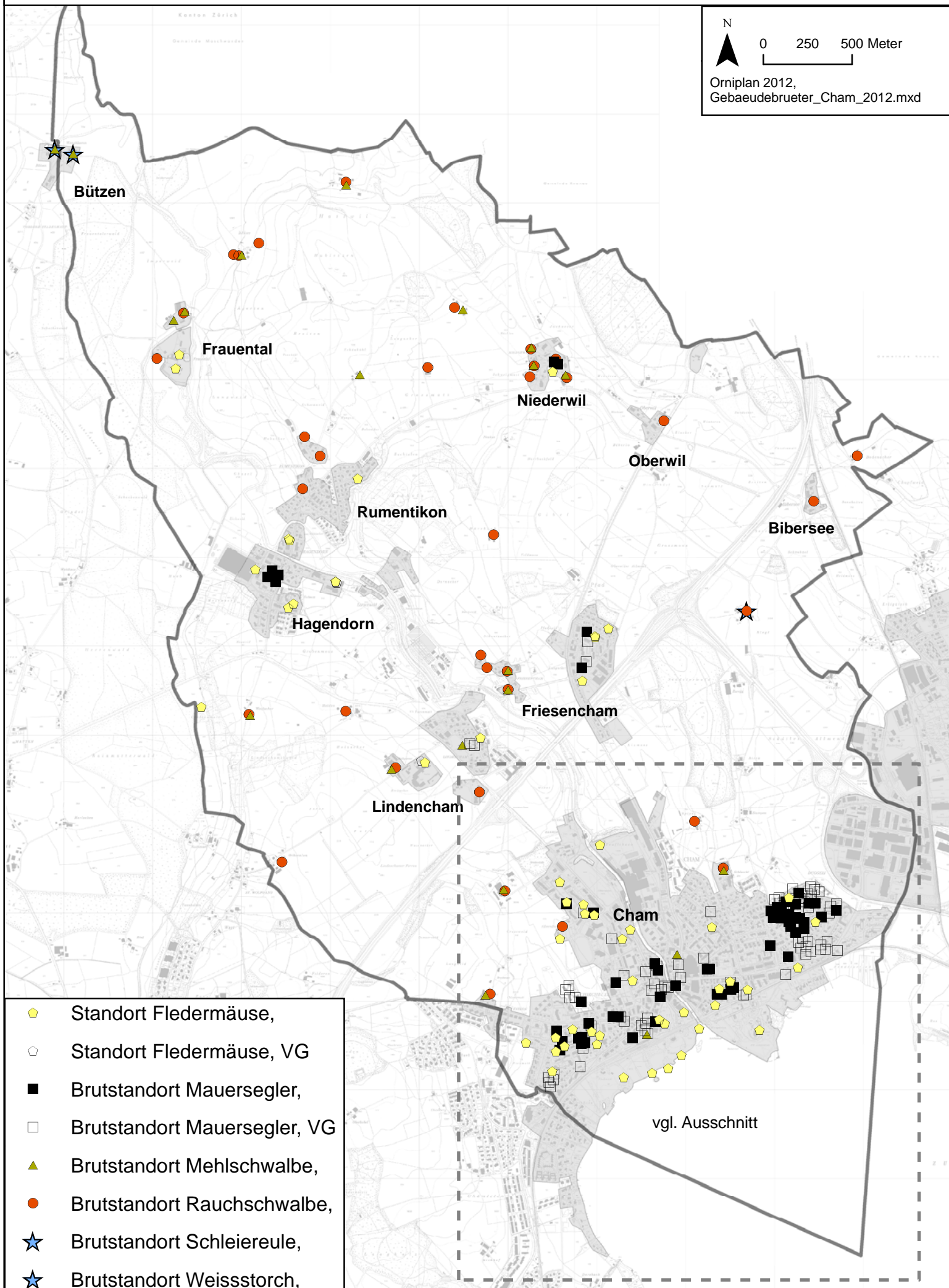
Legende:

Art: Me (Mehlschwalbe), Ms (Mauersegler), Rs (Rauchschnalbe), Tf (Turmfalke), Se (Schleiereule), Ws (Weissstorch), Chiroptera (Fledermäuse)

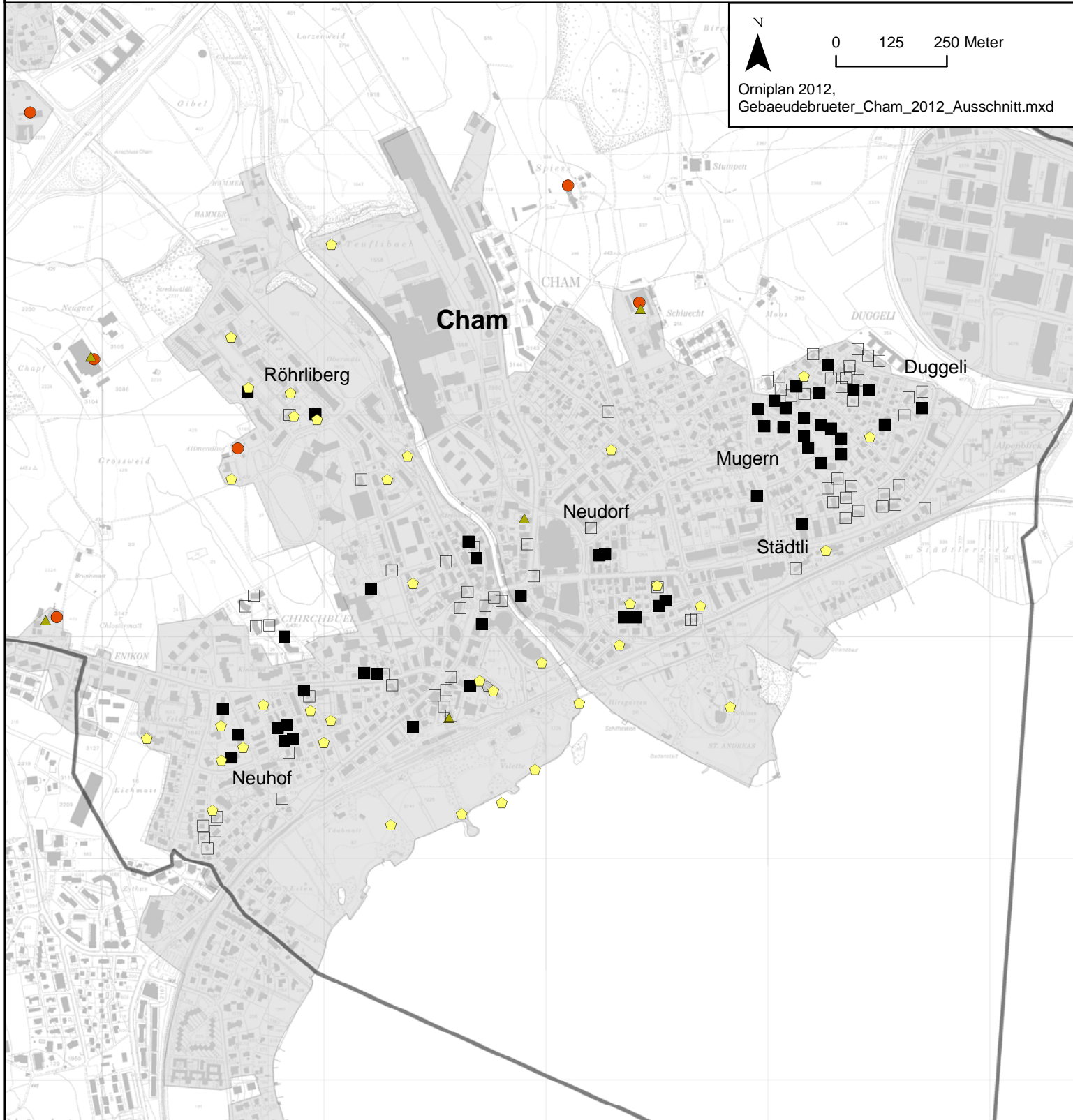
Bestand 2012: Anzahl nachgewiesener Brutpaare (min. Anzahl!)

Standortinventar Gebäudebrüter Cham 2012

N
0 250 500 Meter
Orniplan 2012,
Gebäudebrueiter_Cham_2012.mxd



Standortinventar Gebäudebrüter Cham 2012 (Ausschnitt)



- 🟡 Standort Fledermäuse,
- ◻ Standort Fledermäuse, VG
- Brutstandort Mauersegler,
- ◻ Brutstandort Mauersegler, VG
- ▲ Brutstandort Mehlschwalbe,
- Brutstandort Rauchschnalbe,
- ★ Brutstandort Schleiereule,
- ★ Brutstandort Weissstorch,

Datenbankgerüst der Mysql Datentabelle «seglerbaeude»

Name	Datentyp	Erklärung
id	INT(11)	ID
ist_duplikat_von	INT(11)	bei mehreren Meldungen vom selben Standort, wurde hier die ID der Hauptmeldung eingetragen
revier_id	INT(20)	-
session_id	VARCHAR(255)	bei Fledermäusen ID der Fledermausdatenbank
created	DATETIME	Erstellungsdatum
modified	DATETIME	Datum allfälliger Veränderungen
quelle_formular	VARCHAR(50)	Art der Meldung: Brutstandort vs. Förderstandort
melder_vorname	VARCHAR(255)	Angaben zum Melder, falls bekannt
melder_name	VARCHAR(255)	Angaben zum Melder, falls bekannt
melder_email	VARCHAR(255)	Angaben zum Melder, falls bekannt
geocoding_volladresse	VARCHAR(255)	von Google angelieferte geocodierte Volladresse
geocoding_accuracy	VARCHAR(255)	Angaben zur Genauigkeit der von Google angelieferten Volladresse (Approximate, Range_interpolated, Rooftop)
strasse	VARCHAR(255)	Name der Strasse
plz	VARCHAR(7)	Postleitzahl
ort	VARCHAR(255)	Ort
refto_gemeinde	INT(11)	-
xstandort	INT(11)	X Koordinate
ystandort	INT(11)	Y Koordinate
artnummer	MEDIUMINT(8)	Artnummer der Vogelarten
datumszahl	BIGINT(20)	Datum der Beobachtung
anzahl_nester	VARCHAR(20)	Anzahl vorhandener natürlicher und künstlicher Nester
koloniegroesse	VARCHAR(20)	Anzahl Brutpaare bzw. Grösse der Fledermauskolonie falls bekannt
verhalten	VARCHAR(255)	beobachtetes Verhalten (zur Überprüfung der Glaubhaftigkeit der Meldungen)
nisthilfen_praesenz	VARCHAR(10)	Präsenz von Nisthilfen (ja/nein)
nisthilfen_potenzial	VARCHAR(255)	Potenzial zur Förderung von folgenden Vogelarten: ..., ...
nistkasten_anz_mauersegler	VARCHAR(10)	Anzahl künstlicher Mauersegler Nisthilfen
nistkasten_anz_mehlschwalbe	VARCHAR(10)	Anzahl künstlicher Mehlschwalben Nisthilfen
foerdermassnahmen	VARCHAR(20)	wenn VG dann handelt es sich um ein Verdachtsgebäude
bemerkungen	TEXT	ergänzende Bemerkungen
artnummer_foerderungsmoeglichkeit	MEDIUMINT(8)	für Fördergebäude: Artnummer der Vogelart welche an diesem Gebäude gefördert werden könnte (nur für Mauersegler und Mehlschwalbe)
stockwerkzahl	VARCHAR(10)	für Fördergebäude: Anzahl Stockwerke
dachform	VARCHAR(255)	für Fördergebäude: Dachtyp
eigentuemer	VARCHAR(255)	für Fördergebäude: Hauseigentümer
eigentuemer_name	VARCHAR(255)	für Fördergebäude: Kontakt Hauseigentümer
parent_id	INT(11)	-
non_matching_address_string	SMALLINT(6)	-
helper_all_to_all_join	TINYINT(4)	-
idStaosMehlschwalbeWithin150m	VARCHAR(255)	-
idStaosMehlschwalbeWithin300m	VARCHAR(255)	-
idStaosMauerseglerWithin150m	VARCHAR(255)	-
idStaosMauerseglerWithin300m	VARCHAR(255)	-
linkToGoogleMap	VARCHAR(255)	Direktlink zur Standor Anzeige auf Google Maps

**Die Gebäudebrüter
sind bedroht.**

**Ein Inventar soll
zum Schutz ihrer
Brutplätze in Cham
beitragen.**



Melden Sie uns Segler- und Mehlschwalbennester unter:
www.naturinventar.ch/cham

Details auf der Rückseite.

Die Gebäudebrüter sind bedroht.

Ein Inventar soll zum Schutz ihrer Brutplätze in Cham beitragen.

Zu den Vögeln, die in oder an Gebäuden brüten, zählen Mauersegler im Volksmund Spyren, Mehlschwalben und Dohlen. Die Gründe für den Rückgang von Gebäudebrütern sind vielschichtig. Einerseits mangelt es an tauglichen Brutplätzen, andererseits sind traditionelle Brutplätze durch Abriss oder Gebäudesanierungen gefährdet. Um sich ein Bild vom Bestand und den Brutstandorten der Gebäudebrüter zu machen, lässt die Einwohnergemeinde Cham ein flächendeckendes Inventar der Brutstandorte erstellen.

Von Mai-Juli 2012 werden zusammen mit Ehrenamtlichen und Mitgliedern der lokalen Vereine «Lebensraum Landschaft Cham (LLC)» und «Zuger Vogelschutz» alle Brutstandorte von Gebäudebrütern gesucht.

Melden Sie uns Segler- und Mehlschwalbennester unter:

www.naturinventar.ch/cham

Auch Sie können mithelfen! Da Gebäudebrüter teilweise am Brutplatz sehr heimlich sind, ist jede zusätzliche Beobachtung willkommen. Einwohnerinnen und Einwohner können ihnen bekannte Brutstandorte über eine Online-Plattform melden.

Falls an Ihrem Haus Spyren oder Mehlschwalben brüten oder Sie einen schwarzgefärbten Mauersegler in einem Spalt an einem anderen Gebäude am Unterdach verschwinden sehen, so bitten wir Sie, dies über: www.naturinventar.ch/cham zu melden.

Mehr Informationen unter: www.cham.ch/de/lebensraumumwelt

